

/// Vegetables
by Bayer

+ endurance
+ vigueur

Porte-greffes

+ DR0141TX + Equifort + Maxifort



De Ruiter
Grow better together



+ DR0141TX

Un porte-greffe très vigoureux, avec le potentiel de production le plus élevé du marché.

HR ToMV:0-2/Fol:0-1/For/PI/Va:0/Vd:0

IR Ma/Mi/Mj

CARACTÉRISTIQUES

- › Très vigoureux
- › Bonne générativité
- › Très fort potentiel d'endurance

AVANTAGES

- › Idéal en conditions de fortes chaleurs
- › Potentiel de production plus élevé, adapté à toutes les variétés
- › Amélioration de l'uniformité des tiges, moins d'extra tiges faibles



+ EQUIFORT

Un porte-greffe vigoureux, génératif et équilibré.

HR ToMV:0-2/Fol:0-1/For/PI/Va:0/Vd:0

IR Ma/Mi/Mj

CARACTÉRISTIQUES

- › Bonne générativité
- › Équilibré, tout en conservant une bonne vigueur
- › Production d'une masse foliaire relativement inférieure à DR0141TX et Maxifort

AVANTAGES

- › Potentiel de rendement plus élevé grâce à son caractère génératif
- › Équilibre vigoureux et génératif rendant la conduite de la culture plus aisée
- › Bonne endurance même en conditions de fortes chaleurs



+ MAXIFORT

Un porte-greffe qui allie vigueur et flexibilité.

HR ToMV:0-2/Fol:0-1/For/PI/Va:0/Vd:0

IR Ma/Mi/Mj

CARACTÉRISTIQUES

- › La référence sur le marché pour les porte-greffes
- › Vigoureux et endurant
- › Très bien adapté aux cultures génératives

AVANTAGES

- › Maintien d'une bonne masse foliaire pendant l'été
- › Fournit un bon équilibre qui facilite la conduite de la culture
- › Vigoureux, idéal pour des cultures longues

➤ Nos recherches sur l'impact du porte-greffe face au ToBRFV

La vigueur et l'endurance du porte-greffe sont des outils importants contre le ToBRFV

Nous menons continuellement des essais pour mieux comprendre le rôle du porte greffe dans la transmission du ToBRFV et son impact dans la performance de la résistance. Nos recherches ont montré que le fait qu'un porte-greffe soit résistant ou non au virus du ToBRFV n'a guère d'incidence sur l'apparition des symptômes. La résistance du greffon est déterminante pour l'apparition des symptômes.

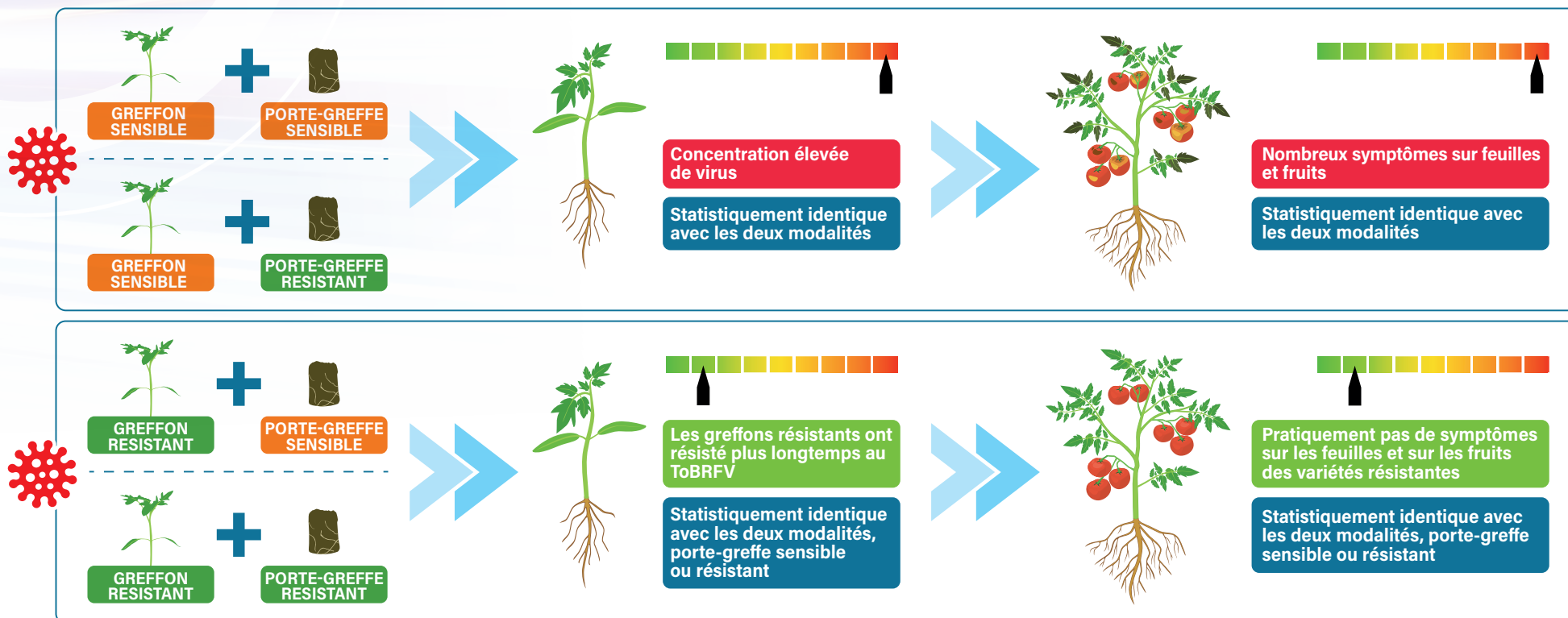
« Nos recherches confirment l'importance la vigueur et l'endurance du porte-greffe. Ils sont une base solide pour assurer une meilleure production, même si le porte-greffe n'est pas résistant au ToBRFV. »

Découvrez la totalité de l'interview de Maxime Coqué, responsable développement tomate serre verre, sur les recherches de Bayer concernant le ToBRFV.



12 JOURS APRÈS INOCULATION ToBRFV
Test sur les feuilles en tête de plante

APRÈS 3,5 MOIS

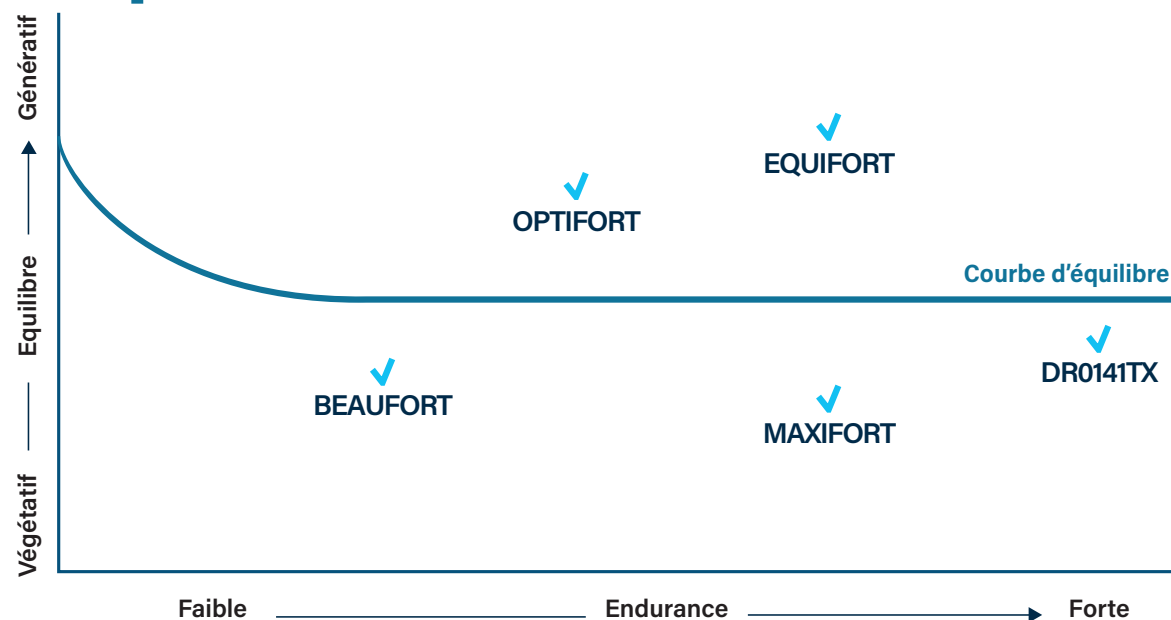


Source : Essais d'infections mixtes (ToBRFV + PepMV) au Benelux - 2023

Conclusion de l'essai :

Les greffons résistants ont résisté plus longtemps au ToBRFV, mais le porte-greffe, qu'il soit résistant ou sensible, n'a pas eu d'influence.

Le positionnement



Scannez ce QR code
pour en savoir plus
sur la sélection
de nos porte-greffes
De Ruiter



Clémentine Crombez
Responsable Grands Comptes
Tél. : +33 (0) 685 40 40 90
clementine.crombez@bayer.com



Adeline Guirriec
Responsable Grands Comptes
Tél. : +33 (0) 607 81 71 75
adeline.guirriec@bayer.com



Lucile Fort
Responsable Grands Comptes
Tél. : +33 (0) 643 95 63 52
lucile.fort@bayer.com