



/// **Vegetables**
by Bayer

Roundita*

Tout roule avec Roundita !

Référence sélectionneur: DRTC8560


*En cours d'enregistrement



De Ruiter
Grow better together




Découvrez notre nouvelle tomate cerise au goût épatant !



Facile à travailler
avec des plantes ouvertes
sans excès de vigueur,
Roundita dispose d'un large
spectre de résistances,
dont les résistances*
intermédiaires à l'Oidium
(Lt et On).

* Les résistances sont détaillées dans la partie « La Plante »,
sous la section « Résistances »



Roundita convient
aussi bien à une
récolte en vrac
qu'en grappe
tout en conservant
un bon potentiel
de rendement.

La plante

HR ToMV:0-2/ToTV/Pf :A-E/Fol:0,1/For/Va:0/Vd:0

IR Pst :0/Lt/On/Ma/Mi/Mj

- › Plante générative et ouverte, avec des feuilles courtes ce qui facilite l'accès aux fruits pour les récoltes.
- › Selon les conditions de culture, la longueur de plante peut être légèrement supérieure à DR0607TC (données internes Pays-Bas 2022 : 11,2 m contre 10,6 m pour DR0607TC).
- › Bon potentiel de production.
- › Bonne vigueur tout au long de la saison, reste productive en été.

Le fruit

- › Belle coloration rouge, fruits brillants, très belles grappes uniformes.
- › Fruits de calibre homogène durant la saison, avec un poids moyen compris entre 13 et 16 g selon le type de récolte.
- › En moyenne, un niveau de °Bx entre 8 et 11 °Bx, dès le début de la saison.
- › Récolte possible aussi bien en vrac qu'en grappe grâce à sa belle présentation de grappes.
- › Fruits peu sensibles à l'éclatement, bon potentiel de conservation.



GRAPPE



VRAC



Conseils de culture

> Greffage

Privilégiez un porte-greffe vigoureux tel que DR0141TX.

> Densité de culture

De 3,3 à 4,5 tiges/m².
Il est possible de monter à 5 tiges/m², cela réduira le calibre des fruits sans impacter le rendement.

> Stratégie de taille

Il est recommandé d'épointer les grappes à 12/14 fruits pour une production en grappe.

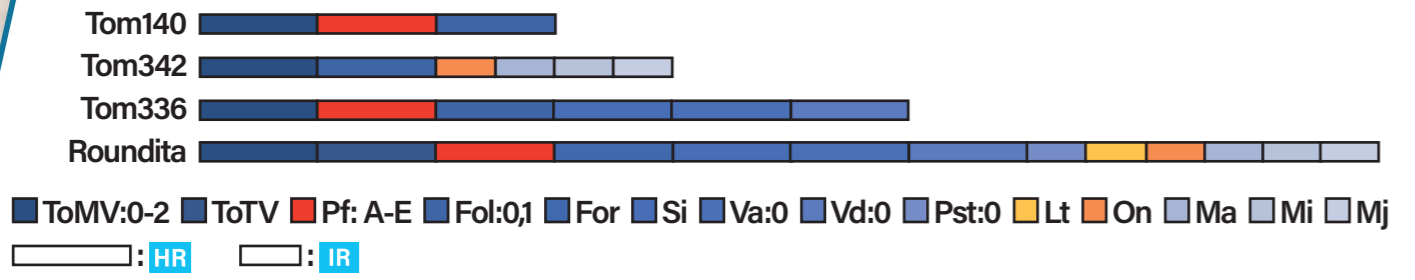
> Irrigation

Roundita est une variété de tomate cerise générative avec une bonne charge en fruit qui demande des apports en eau plus important que d'autres variétés de tomate cerise standard.
(+5% de consommation en eau mesurée lorsque les plantes sont en forte charge en fruits, dans un essai interne de 2021).

> Fertilisation

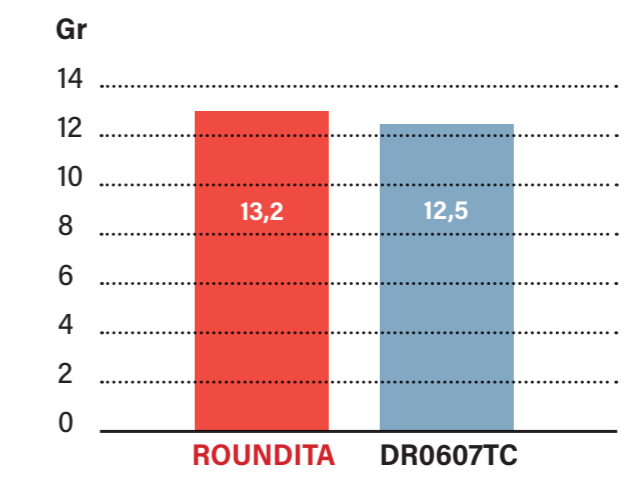
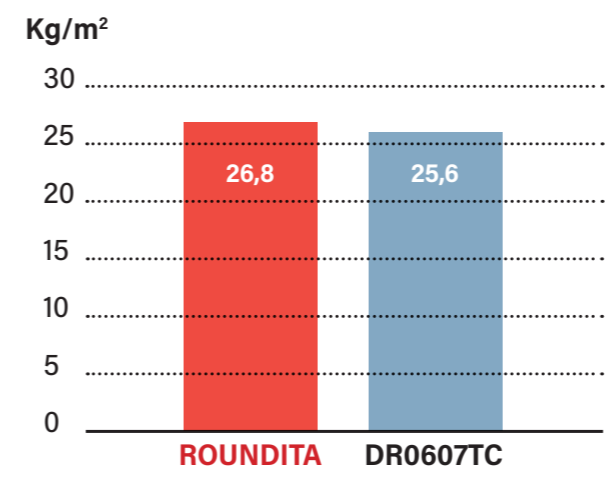
Privilégiez un niveau d'EC plus important pour favoriser un potentiel de °Bx élevé et ainsi optimiser le goût et l'équilibre sucre/acide.

Résistances des principales variétés de tomate cerise (France)

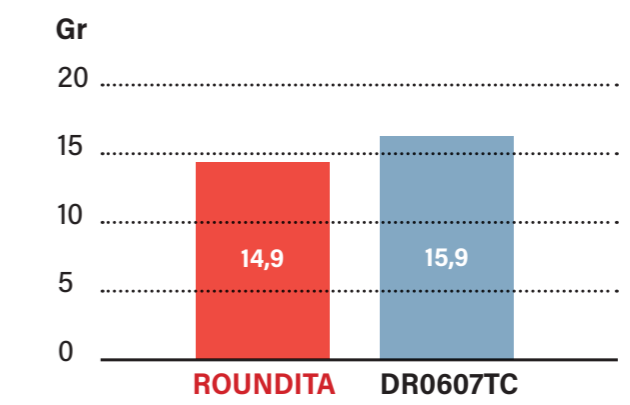
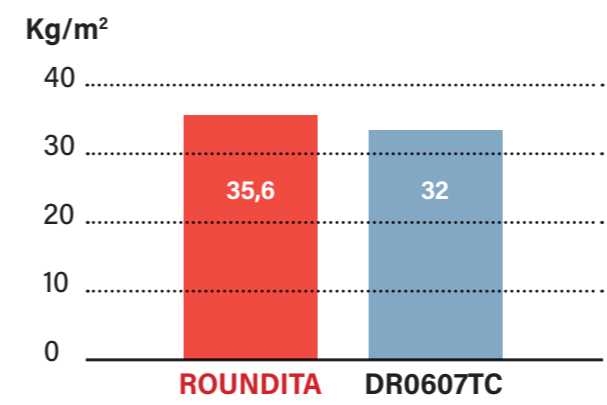


Données d'essais 2022

Moyenne de 3 essais externalisés, France

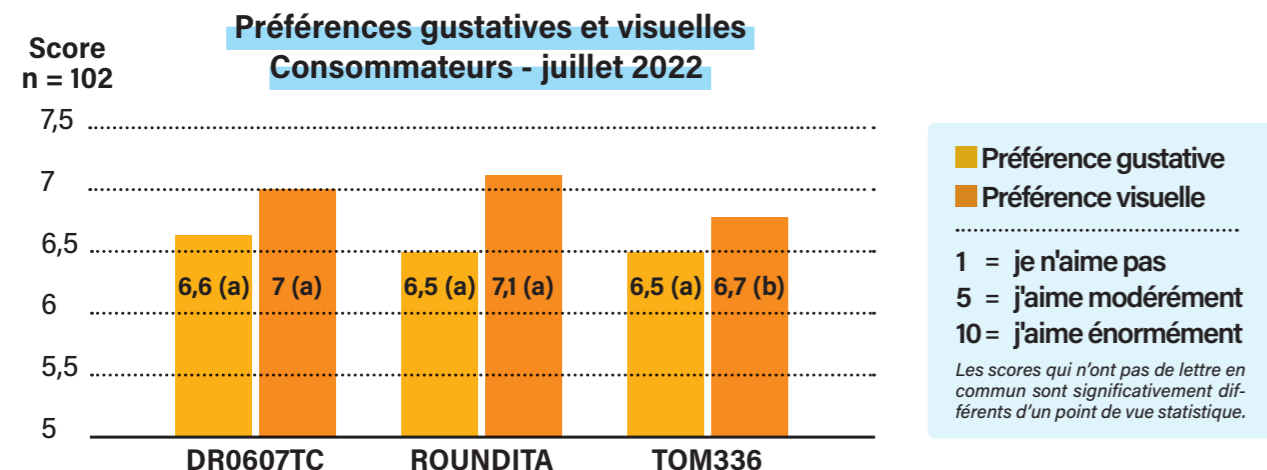


Essai interne en grappe, Pays-Bas

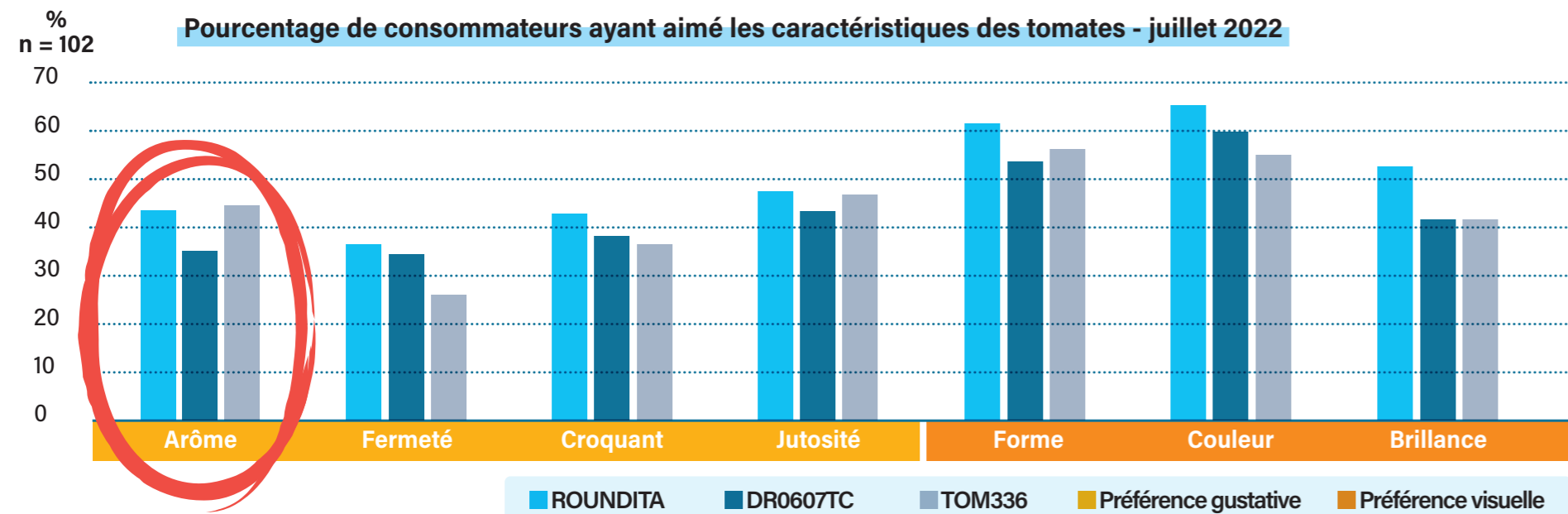


Tests consommateurs

Des tests consommateurs ont été effectués en France en 2022, par un organisme externe indépendant. Les résultats de ce test sont montrés dans les graphiques ci-dessous :



Les résultats montrent que les participants à l'étude n'ont pas noté de différences significatives dans le goût entre les 3 variétés de tomates cerises proposées, mais ils ont préféré le visuel de Roundita par rapport à la variété TOM336.



Roundita se caractérise par de bons arômes, des fruits fermes, croquants et juteux. Visuellement, la forme, la couleur et la brillance du fruit attirent le regard des consommateurs

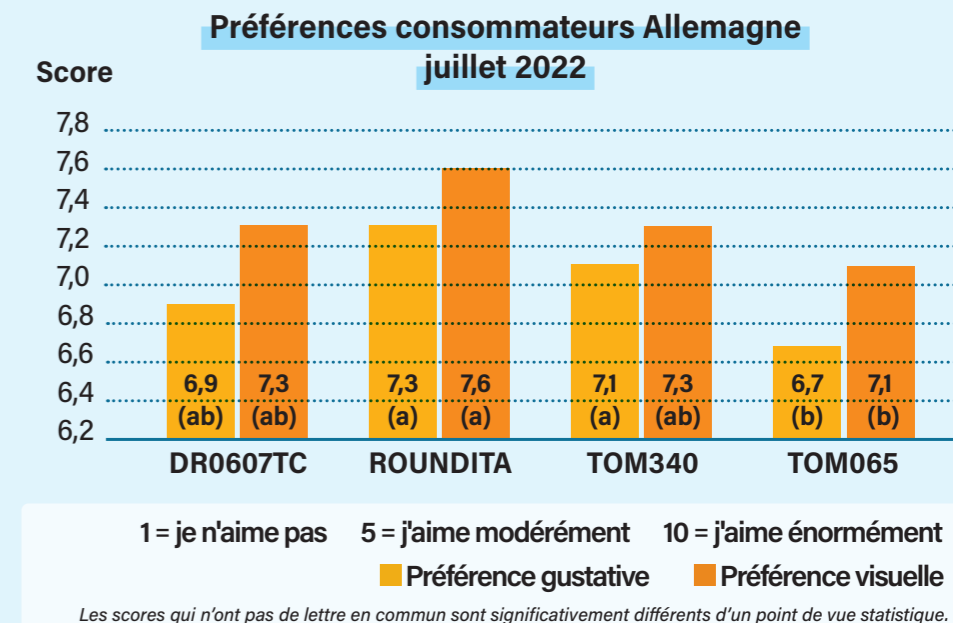


Et ailleurs en Europe ?



Une étude similaire a été réalisée en grappe en Allemagne face à d'autres variétés du marché en juillet 2022, faisant ressortir les qualités gustatives et visuelles de Roundita.

Les résultats de ce test sont montrés dans le graphique ci-dessous :



Analyses laboratoire

Parallèlement aux tests consommateurs, Bayer a mené une étude au sein de son laboratoire d'analyse sensorielle de ces mêmes échantillons de fruits pour comprendre les préférences consommateurs. Il en ressort que Roundita allie une acidité et un taux de sucre plus haut que TOM336, proposant ainsi un équilibre pouvant convenir à un large panel de consommateurs. Cet équilibre peut même s'améliorer après une semaine de conservation.

/// Vegetables
by Bayer




De Ruiter[®]
Grow better together

www.vegetables.bayer.com

Toutes les informations concernant les produits, communiquées oralement ou par écrit par une entité du groupe Bayer, ses employés ou ses agents, y compris les informations fournies dans ce document, sont données de bonne foi. Elles ne doivent toutefois pas être considérées comme une représentation par Bayer des rendements ou aptitudes des variétés vendues. Ces rendements ou aptitudes peuvent varier en fonction d'un lieu, des conditions climatiques et autres causes. Le groupe Bayer ne pourra être tenu pour responsable des informations données. Ces informations ne doivent faire partie d'aucun contrat avec une entité du groupe Bayer, sauf indication contraire écrite. De Ruiter[®] est une marque déposée du groupe Bayer. Toutes les autres marques de commerce indiquées dans ce document sont des marques de commerce déposées ou non de groupe Bayer, de ses sociétés apparentées ou de toute autre société affiliée, utilisées avec autorisation.
©2023 Groupe Bayer. Tous droits réservés.