

/// Vegetables by Bayer



Catálogo de

**productos**



/// Chile





*Saludable para el mundo,  
próspero para su negocio.*

*Nuestro propósito es promover la **alimentación saludable y nutritiva** en colaboración con productores de todo el mundo enfocados en Colaboración, Innovación, Excelencia y Sostenibilidad. En Seminis nos tomamos en serio nuestro compromiso con consumidores y clientes. ¡Por eso, trabajamos diariamente para garantizar que el mañana tenga aún mayor productividad, calidad y sustentabilidad en el campo.*

# /// Índice

Arveja	5
Poroto	7
Berenjena	9
Brócoli	11
Cebolla	13
Coliflor	17
Espinaca	19
Lechuga	21
Maíz dulce	24
Melón	26
Pepino	28
Pimiento	31
Portainjerto	34
Repollo	37
Sandía	39
Tomate	43
Zanahoria	48
Zapallo	50
Guía de abreviaturas	53



# /// Contacto

**Daniel Reyes - RTV (ventas)**

**Mail** – *daniel.reyes@bayer.com*

**Teléfono** +56 9 68358372

**Zona** – Sur

**Karina Andrea Trujillo Ibacache**

**Desarrollo de mercado**

**Mail** – *karinaandrea.trujilloibacache@bayer.com*

**Teléfono** (+56) 9 6839 8073

**Marcelo Vera - RTV (ventas)**

**Mail** – *marcelo.vera@bayer.com*

**Teléfono** +56 9 68358339

**Zona** – Centro

**Pabla Ines Chavez Huerta- RTV (Ventas)**

**Mail** – *pablaines.chavezhuerta@bayer.com*

**Teléfono** +56 9 5894 9463

**Zona** – Norte

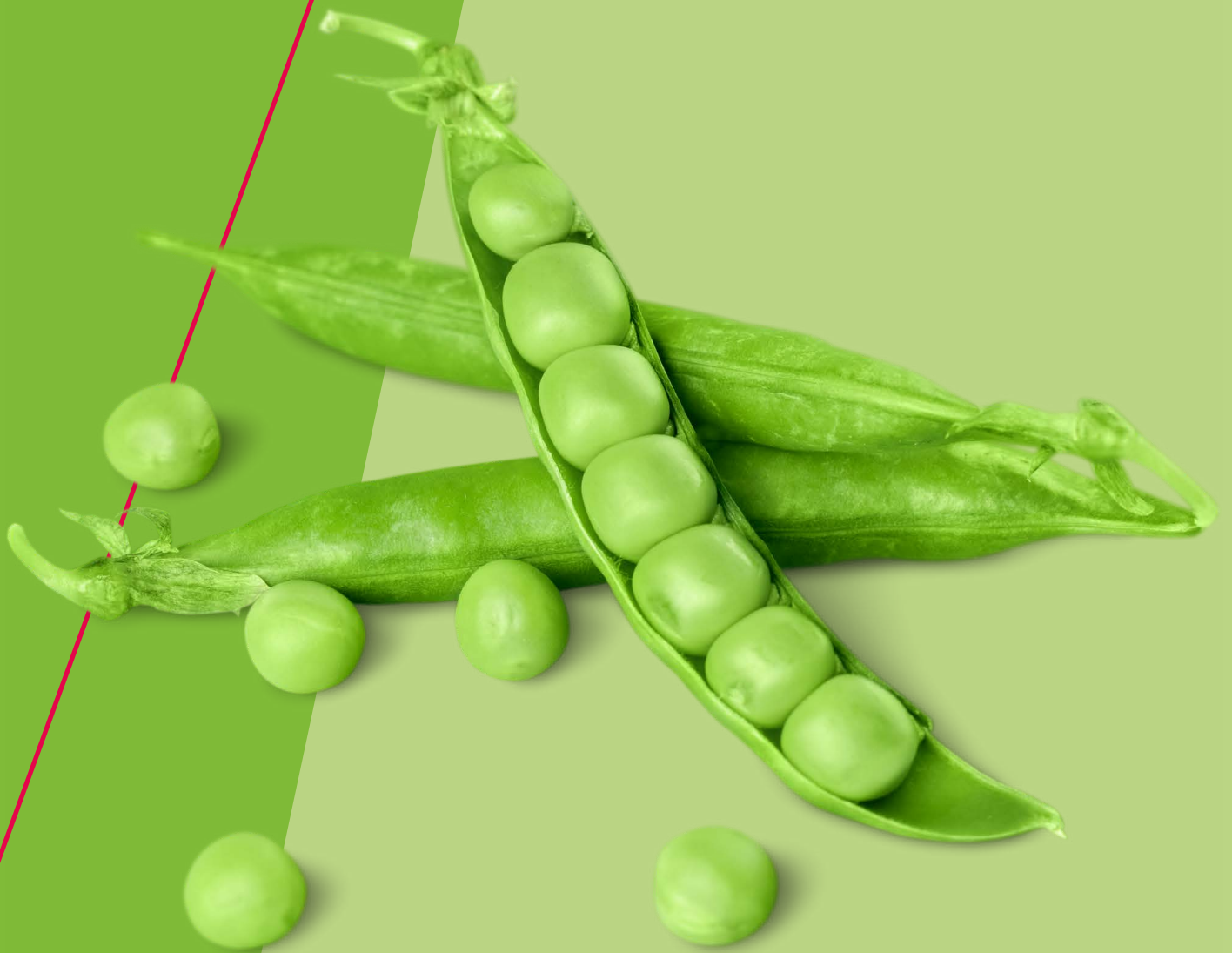
**Juan Ignacio Díaz –**

**Gerente de ventas**

**Mail** – *juanignacio.diaz@bayer.com*

**Teléfono** +56 9 6846 2216





/////// *Arveja*



## Utrillo

- *Variedad de crecimiento compacto.*
- *Color verde oscuro.*
- *45 cm de altura en promedio.*

Utrillo es una variedad de maduración tardía ideal para mercado fresco con bayas y vainas grandes y atractivas que ofrecen gran calidad al agricultor. De sabor dulce.

[Conocer más](#)



## Tarma

- *Vaina de 13-14 cm de largo.*
- *10-11 granos por vaina.*

**Alta tolerancia (HR):** BYMV/Ep/Fop:1

### NOTA ACLARATORIA:

La información y descripciones que se presentan en esta publicación están basadas en observaciones y mediciones realizadas en condiciones de investigación en diversos ambientes, tipos de suelo y manejos agronómicos. No obstante, dichas descripciones están basadas en observaciones hechas en el pasado, por lo que no se pretende predecir o garantizar resultados bajo ningún tipo de condiciones. La información relativa a madurez, altura de la planta, dimensiones de los frutos, reacción a enfermedades, entre otras características, representa un promedio y se presenta únicamente con propósitos de comparación entre híbridos de nuestra empresa, por lo que se puede esperar que estas varíen dependiendo de la localidad, fecha de siembra, tipo de suelo. Labores culturales, manejo agronómico, seguimiento de manuales de manejo, entre otros factores que no dependen de nuestra empresa.



////// *Poroto*





## SV3212GP (Reina Sofía)

- *Vaina plana de color verde claro.*
- *Vainas de 21 a 22cm de longitud.*
- *Alta uniformidad y entrenudos cortos.*
- *Gran productividad y calidad.*

### **NOTA ACLARATORIA:**

La información y descripciones que se presentan en esta publicación están basadas en observaciones y mediciones realizadas en condiciones de investigación en diversos ambientes, tipos de suelo y manejos agronómicos. No obstante, dichas descripciones están basadas en observaciones hechas en el pasado, por lo que no se pretende predecir o garantizar resultados bajo ningún tipo de condiciones. La información relativa a madurez, altura de la planta, dimensiones de los frutos, reacción a enfermedades, entre otras características, representa un promedio y se presenta únicamente con propósitos de comparación entre híbridos de nuestra empresa, por lo que se puede esperar que estas varíen dependiendo de la localidad, fecha de siembra, tipo de suelo. Labores culturales, manejo agronómico, seguimiento de manuales de manejo, entre otros factores que no dependen de nuestra empresa.





////// *Berenjena*

# Berenjena



## 1574

- *Frutos muy uniformes de gran calidad que mantienen su brillo, color y firmeza durante todo el ciclo, incluso a la salida del invierno.*
- *Planta rústica de porte abierto y vigor medio a alto.*
- *Potente sistema radicular que permite producción continua y buen comportamiento en suelos pesados.*
- *Adaptada tanto para campo como para invernadero.*

[Conocer más](#)

### **NOTA ACLARATORIA:**

La información y descripciones que se presentan en esta publicación están basadas en observaciones y mediciones realizadas en condiciones de investigación en diversos ambientes, tipos de suelo y manejos agronómicos. No obstante, dichas descripciones están basadas en observaciones hechas en el pasado, por lo que no se pretende predecir o garantizar resultados bajo ningún tipo de condiciones. La información relativa a madurez, altura de la planta, dimensiones de los frutos, reacción a enfermedades, entre otras características, representa un promedio y se presenta únicamente con propósitos de comparación entre híbridos de nuestra empresa, por lo que se puede esperar que estas varíen dependiendo de la localidad, fecha de siembra, tipo de suelo. Labores culturales, manejo agronómico, seguimiento de manuales de manejo, entre otros factores que no dependen de nuestra empresa.

The image features two heads of fresh broccoli, one in the top right and one in the bottom left, set against a light green background. A diagonal red line runs from the top left towards the bottom right, creating a dynamic composition. The text 'Brócoli' is centered in a white, italicized serif font, preceded by a decorative graphic of seven vertical bars of varying heights.

*Brócoli*



# Brócoli



## Legacy

- *Cabeza pesada y compacta.*
- *Granulometría fina.*
- *Color verde oscuro.*
- *Intermedia, 85 - 90 días desde el trasplante.*
- *Planta uniforme y vigorosa.*

Legacy es una alternativa de alta calidad que provee buenos rendimientos. Pella grande, pesada, compacta, firme y de buen calibre (1,3 kg promedio). Granulometría fina. Alto rendimiento. Gran adaptabilidad. Formato demandado por el mercado.

### **NOTA ACLARATORIA:**

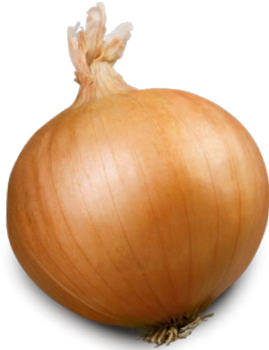
La información y descripciones que se presentan en esta publicación están basadas en observaciones y mediciones realizadas en condiciones de investigación en diversos ambientes, tipos de suelo y manejos agronómicos. No obstante, dichas descripciones están basadas en observaciones hechas en el pasado, por lo que no se pretende predecir o garantizar resultados bajo ningún tipo de condiciones. La información relativa a madurez, altura de la planta, dimensiones de los frutos, reacción a enfermedades, entre otras características, representa un promedio y se presenta únicamente con propósitos de comparación entre híbridos de nuestra empresa, por lo que se puede esperar que estas varíen dependiendo de la localidad, fecha de siembra, tipo de suelo. Labores culturales, manejo agronómico, seguimiento de manuales de manejo, entre otros factores que no dependen de nuestra empresa.



////// *Cebolla*



# Cebolla



## Sacramento

- Nueva cebolla híbrida de día largo.
- Color dorado intenso, su formato y calibre se adapta al mercado nacional y exportación.
- Alto porcentaje de centros únicos y buena calidad en guarda.

**Alta tolerancia (HR):** Pt  
**Tolerancia intermedia (IR):** Foc

[Conocer más](#)



## Candy

- Excelente bulbo de color café bronceado.
- Bulbos de forma globosa.
- Buena uniformidad de calibres en el lote.
- Produce bulbos de baja pungencia.
- Alto potencial de rendimiento.

Candy es una variedad tradicional de día intermedio que provee de excelentes rendimientos y calidad de rama. Alta adaptabilidad a suelos y climas variados, follaje sano y verde intenso. Excelente calidad de rama a fin de temporada. Se recomienda el uso de 280.000 a 400.000 plantas por hectárea.

**Alta tolerancia (HR):** Pt

[Conocer más](#)



## Century

- Cebolla precoz.
- Variedad de suave sabor y baja pungencia, bulbos uniformes tipo globo achatado.
- Alta resistencia a la raíz rosada y a la pudrición basal.
- Cuello estrecho y maduración temprana.
- Elevado porcentaje de centros únicos.

**Alta tolerancia (HR):** Foc/Pt/Pn

[Conocer más](#)

### NOTA ACLARATORIA:

La información y descripciones que se presentan en esta publicación están basadas en observaciones y mediciones realizadas en condiciones de investigación en diversos ambientes, tipos de suelo y manejos agronómicos. No obstante, dichas descripciones están basadas en observaciones hechas en el pasado, por lo que no se pretende predecir o garantizar resultados bajo ningún tipo de condiciones. La información relativa a madurez, altura de la planta, dimensiones de los frutos, reacción a enfermedades, entre otras características, representa un promedio y se presenta únicamente con propósitos de comparación entre híbridos de nuestra empresa, por lo que se puede esperar que estas varíen dependiendo de la localidad, fecha de siembra, tipo de suelo. Labores culturales, manejo agronómico, seguimiento de manuales de manejo, entre otros factores que no dependen de nuestra empresa.



## Minister

- *Su follaje es vigoroso y posee un color verde oscuro*
- *que llega con buena presencia a final del ciclo.*
- *En condiciones óptimas de cultivo puede ser más precoz que Candy.*

Minister es la nueva cebolla de día intermedio, acompaña a Candy en este segmento y otorga bulbos de excelente calidad, con formato globoso, alta uniformidad en formato y calibre, catáfilas de color café dorado.

**Alta tolerancia (HR):** Pt  
**Tolerancia intermedia (IR):** Foc

[Conocer más](#)



## Mississippi

- *Bulbo de formato globoso.*
- *Sistema radicular abundante y vigoroso.*
- *Catáfilas de color cobrizo con excelente brillo.*
- *Alto porcentaje de centros únicos.*
- *Follaje de buen vigor.*

Mississippi es una variedad de cebolla híbrida que permite obtener buenos rendimientos y calidad en guarda. Buena germinación le permite adaptarse a siembras directas de excelente forma y genera almácigos de calidad.

**Alta tolerancia (HR):** Pt  
**Tolerancia intermedia (IR):** Foc

[Conocer más](#)



## SV4593 (Kelu)

- *Cebolla de día largo, color morado intenso y anillos internos con coloración temprana.*
- *Follaje de vigor intermedio, capacidad de guarda media y alto porcentaje de centros únicos.*

[Conocer más](#)

### NOTA ACLARATORIA:

La información y descripciones que se presentan en esta publicación están basadas en observaciones y mediciones realizadas en condiciones de investigación en diversos ambientes, tipos de suelo y manejos agronómicos. No obstante, dichas descripciones están basadas en observaciones hechas en el pasado, por lo que no se pretende predecir o garantizar resultados bajo ningún tipo de condiciones. La información relativa a madurez, altura de la planta, dimensiones de los frutos, reacción a enfermedades, entre otras características, representa un promedio y se presenta únicamente con propósitos de comparación entre híbridos de nuestra empresa, por lo que se puede esperar que estas varíen dependiendo de la localidad, fecha de siembra, tipo de suelo. Labores culturales, manejo agronómico, seguimiento de manuales de manejo, entre otros factores que no dependen de nuestra empresa.



## SV7030NS

- *Alto porcentaje de bulbos de primera.*
- *Bulbos de formato redondo con alta uniformidad.*
- *Color externo rojo intenso y transpasa el color a 4 o 5 anillos internos.*
- *Alta rusticidad y de fácil adaptación.*

SV7030NS es una cebolla híbrida morada de día corto y día corto. Innovador por su alta resistencia a la raíz del rosal. La variedad presenta un buen color violáceo externo e interno y excelente actuación. Maduración medio/tarde, forma uniforme, tamaño medio/jumbo, con resistencia a la raíz rosada.

**Alta tolerancia (HR):** Pt

**Tolerancia intermedia (IR):** Foc

### NOTA ACLARATORIA:

La información y descripciones que se presentan en esta publicación están basadas en observaciones y mediciones realizadas en condiciones de investigación en diversos ambientes, tipos de suelo y manejos agronómicos. No obstante, dichas descripciones están basadas en observaciones hechas en el pasado, por lo que no se pretende predecir o garantizar resultados bajo ningún tipo de condiciones. La información relativa a madurez, altura de la planta, dimensiones de los frutos, reacción a enfermedades, entre otras características, representa un promedio y se presenta únicamente con propósitos de comparación entre híbridos de nuestra empresa, por lo que se puede esperar que estas varíen dependiendo de la localidad, fecha de siembra, tipo de suelo. Labores culturales, manejo agronómico, seguimiento de manuales de manejo, entre otros factores que no dependen de nuestra empresa.





////// *Coliflor*



## Devina

- *Pan muy blanco y compacto.*
- *Floretes cortos, compactos y firmes.*
- *Hojas envolventes resistentes al transporte.*
- *Muy buena aceptación en puntos de venta.*
- *Planta vigorosa y follaje abundante.*

Precocidad intermedia desde 90 días desde trasplante. Para zona Centro: Trasplantes Enero-Marzo, y ventana de Agosto-Septiembre. Densidad recomendada 30.000 a 35.000 plantas por hectárea.



## Forata

- *Excelente combinación de calidad y rendimiento.*
- *Planta equilibrada de media precocidad.*
- *Buen vigor.*
- *Porte erecto, que ayuda a proteger la cuajada.*
- *Excelente combinación de precocidad y calidad para la cosecha de invierno.*

[Conocer más](#)

### NOTA ACLARATORIA:

La información y descripciones que se presentan en esta publicación están basadas en observaciones y mediciones realizadas en condiciones de investigación en diversos ambientes, tipos de suelo y manejos agronómicos. No obstante, dichas descripciones están basadas en observaciones hechas en el pasado, por lo que no se pretende predecir o garantizar resultados bajo ningún tipo de condiciones. La información relativa a madurez, altura de la planta, dimensiones de los frutos, reacción a enfermedades, entre otras características, representa un promedio y se presenta únicamente con propósitos de comparación entre híbridos de nuestra empresa, por lo que se puede esperar que estas varíen dependiendo de la localidad, fecha de siembra, tipo de suelo. Labores culturales, manejo agronómico, seguimiento de manuales de manejo, entre otros factores que no dependen de nuestra empresa.



////// *Espinaca*

# Espinaca



## 3549

- *Espinaca de tipo oriental.*
- *Planta de hábito erecto, buena para cosecha mecanizada.*
- *Alta productividad.*
- *Menor necesidad de semillas.*
- *Mayor rendimiento.*

**Alta tolerancia (HR):** Pe:1-11,13,15,16,18

### NOTA ACLARATORIA:

La información y descripciones que se presentan en esta publicación están basadas en observaciones y mediciones realizadas en condiciones de investigación en diversos ambientes, tipos de suelo y manejos agronómicos. No obstante, dichas descripciones están basadas en observaciones hechas en el pasado, por lo que no se pretende predecir o garantizar resultados bajo ningún tipo de condiciones. La información relativa a madurez, altura de la planta, dimensiones de los frutos, reacción a enfermedades, entre otras características, representa un promedio y se presenta únicamente con propósitos de comparación entre híbridos de nuestra empresa, por lo que se puede esperar que estas varíen dependiendo de la localidad, fecha de siembra, tipo de suelo. Labores culturales, manejo agronómico, seguimiento de manuales de manejo, entre otros factores que no dependen de nuestra empresa.





////// *Lechuga*



# Lechuga



## Mohawk

- *Lechuga tipo capuchina.*
- *Cabeza grande, color verde oscuro, y peso de 1,1-1,3 kg en promedio.*
- *Cosechas muy concentradas y uniformes.*
- *Mayor ganancia por rendimiento, planificación de 3 plantas por metro lineal, densidad de plantación 50- 80 mil plantas/ha.*
- *Alta tolerancia a la subida de vástago floral.*
- *Ciclo de 70-80 días de transplante a cosecha.*

**Alta tolerancia (HR):** BI:32EU



## Gallega de invierno

- *Lechuga tipo criolla de otoño invierno, con gran adaptación a condiciones invernales.*
- *Planta de tamaño medio, color verde oscuro y un peso de 0,4 a 0,45 kg en promedio.*
- *Buena resistencia al transporte.*
- *Plantación de 4 plantas por metro lineal, densidad de plantación 50-80 mil plantas ha.*



## Pyramid cos

- *La costina mejor adaptada a condiciones de media estación.*
- *Color verde medio muy atractivo.*
- *Gran peso y tamaño.*
- *Excelente firmeza.*
- *Amplia adaptación.*

### NOTA ACLARATORIA:

La información y descripciones que se presentan en esta publicación están basadas en observaciones y mediciones realizadas en condiciones de investigación en diversos ambientes, tipos de suelo y manejos agronómicos. No obstante, dichas descripciones están basadas en observaciones hechas en el pasado, por lo que no se pretende predecir o garantizar resultados bajo ningún tipo de condiciones. La información relativa a madurez, altura de la planta, dimensiones de los frutos, reacción a enfermedades, entre otras características, representa un promedio y se presenta únicamente con propósitos de comparación entre híbridos de nuestra empresa, por lo que se puede esperar que estas varíen dependiendo de la localidad, fecha de siembra, tipo de suelo. Labores culturales, manejo agronómico, seguimiento de manuales de manejo, entre otros factores que no dependen de nuestra empresa.

# Lechuga



## Sahara

- *Escarola de verano (recomendada para valles centrales).*
- *Color verde medio brillante.*
- *Cosechas de verano.*
- *Presenta alta tolerancia a altas temperaturas.*
- *Mayor ganancia por cosechas con altas temperaturas.*



## Victoriosa

- *Milanesa de primavera-verano.*
- *Color verde-oscuro.*
- *Alta tolerancia a emisión del vástago floral.*
- *Calidad en período difícil de producción (verano)*
- *Alta tolerante a Tipburn.*

### NOTA ACLARATORIA:

La información y descripciones que se presentan en esta publicación están basadas en observaciones y mediciones realizadas en condiciones de investigación en diversos ambientes, tipos de suelo y manejos agronómicos. No obstante, dichas descripciones están basadas en observaciones hechas en el pasado, por lo que no se pretende predecir o garantizar resultados bajo ningún tipo de condiciones. La información relativa a madurez, altura de la planta, dimensiones de los frutos, reacción a enfermedades, entre otras características, representa un promedio y se presenta únicamente con propósitos de comparación entre híbridos de nuestra empresa, por lo que se puede esperar que estas varíen dependiendo de la localidad, fecha de siembra, tipo de suelo. Labores culturales, manejo agronómico, seguimiento de manuales de manejo, entre otros factores que no dependen de nuestra empresa.





////// *Maíz Dulce*



## Maíz dulce



### Messenger

- *Hibrido de planta fuerte y robusta que no se vuelca en condiciones de viento.*
- *Produce mazorcas de excelente calidad, granos de color amarillo brillante.*
- *Con hileras rectas y rellenas hasta la punta, incluso en condiciones de altas temperaturas.*
- *Posee alta resistencia a la roya común del maíz.*

**Alta tolerancia (HR):** RpG59

**Tolerancia intermedia (IR):** MDMV/SCMV/Et

[Conocer más](#)



### SC1263R

- *Madurez relativa 75 -100 días según época de siembra.*
- *Mazorca cilíndrica de buen llenado.*
- *18 hileras.*
- *Buena Pistola.*
- *Maíz dulce de 20 cm de largo y 5 cm.*

Alta adaptabilidad, buena tolerancia y precocidad. Recomendadas siembras de Agosto a Octubre y Enero. Densidad promedio de 50.000 plantas por hectárea. Alternativa para mercado fresco y agroindustria.

**Alta tolerancia (HR):** Rp1D+RpG

**Tolerancia intermedia (IR):** MDMV/SCMV

[Conocer más](#)

#### NOTA ACLARATORIA:

La información y descripciones que se presentan en esta publicación están basadas en observaciones y mediciones realizadas en condiciones de investigación en diversos ambientes, tipos de suelo y manejos agronómicos. No obstante, dichas descripciones están basadas en observaciones hechas en el pasado, por lo que no se pretende predecir o garantizar resultados bajo ningún tipo de condiciones. La información relativa a madurez, altura de la planta, dimensiones de los frutos, reacción a enfermedades, entre otras características, representa un promedio y se presenta únicamente con propósitos de comparación entre híbridos de nuestra empresa, por lo que se puede esperar que estas varíen dependiendo de la localidad, fecha de siembra, tipo de suelo. Labores culturales, manejo agronómico, seguimiento de manuales de manejo, entre otros factores que no dependen de nuestra empresa.



//// Melón

# Melón



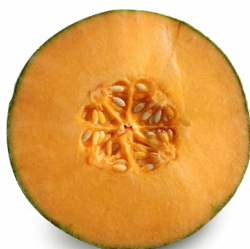
## 4038

- Rendimiento de 4 frutos por planta promedios.
- Melón cantaloupe o reticulado para plena estación.
- Melón de gran tamaño, firme y de excelente sabor.
- Fruto redondo, con reticulado denso y cavidad seminal pequeña.
- Color naranja intenso.
- Peso promedio 1,8- 2 kilos.
- Ciclo de aprox 85 días.



## Early-Dew

- Planta de producción precoz.
- Frutos tipo rocío de miel con pulpa de color verde suave y cavidad seminal pequeña.
- Peso de 1,5 a 2 kg.
- Excelente dulzor y aroma.
- Excelente formato y calidad.
- Precocidad de 65 días.



## Sun Blushed

- Melón híbrido tipo Harper.
- Melón tipo larga vida.
- Frutos redondos de 1,8 a 2,2 kilos.
- Pulpa de color naranja intenso.
- Excelente firmeza y dulzor.

Melón de excelente calidad y sabor, con cosecha concentrada. Trasplantes para temprano desde Julio y plena en mes de Octubre. Ofrece cosechas concentradas. Rendimientos de 5 frutos por planta. Uso de 10.000 plantas por hectárea para cultivos francos y 6.000 plantas por hectárea para injertados.

### NOTA ACLARATORIA:

La información y descripciones que se presentan en esta publicación están basadas en observaciones y mediciones realizadas en condiciones de investigación en diversos ambientes, tipos de suelo y manejos agronómicos. No obstante, dichas descripciones están basadas en observaciones hechas en el pasado, por lo que no se pretende predecir o garantizar resultados bajo ningún tipo de condiciones. La información relativa a madurez, altura de la planta, dimensiones de los frutos, reacción a enfermedades, entre otras características, representa un promedio y se presenta únicamente con propósitos de comparación entre híbridos de nuestra empresa, por lo que se puede esperar que estas varíen dependiendo de la localidad, fecha de siembra, tipo de suelo. Labores culturales, manejo agronómico, seguimiento de manuales de manejo, entre otros factores que no dependen de nuestra empresa.



||||| *Pepino*



# Pepino



## SV2516CP (El Ganador)

- *Pepino partenocarpico.*
- *Color uniforme, verde oscuro.*
- *Casi sin rastro de estrella amarilla y buen cierre.*
- *Producción concentrada.*
- *Buen aguante durante el transporte.*

Fruto de excelente calidad y presentación, muy pocas espinas y sin estrella amarilla. Variedad precoz de plantas equilibradas en relación de comportamiento vegetativo y generativo. Entrenudos cortos. Uso recomendado 25.000 a 30.000 plantas por hectárea.

**Alta tolerancia (HR):** CMV/CVYV/Ccu  
**Tolerancia intermedia (IR):** CYSDV/Px

[Conocer más](#)



## Exocet

- *Pepino ginóico de alta productividad.*
- *Fruto color verde oscuro, de gran tamaño y firmeza debido a una cavidad de semilla muy pequeña.*
- *Excelente postcosecha que lo hace resistir al transporte.*
- *Buen comportamiento y producción en diferentes condiciones climáticas.*
- *Apto para producciones al aire libre e invernadero.*

**Alta tolerancia (HR):** WMV/ZYMV/PsI/Ccu  
**Tolerancia intermedia (IR):** PRSV/Co:2/Px

[Conocer más](#)



## Expedition

- *Fruta en bloques de color verde oscuro con una relación L/D de 3,1.*
- *Alto rendimiento potencial con excelente color y forma de fruta para recolección mecánica para procesadores.*
- *Color de la fruta más oscuro de mejor o igual potencial de rendimiento que Vlaspik.*
- *Además, 1 a 2 días más precoz que Vlaspik.*
- *Buena tolerancia durante el transporte.*

**Alta tolerancia (HR):** CMV/PsI/Ccu  
**Tolerancia intermedia (IR):** Co:1/Px

### NOTA ACLARATORIA:

La información y descripciones que se presentan en esta publicación están basadas en observaciones y mediciones realizadas en condiciones de investigación en diversos ambientes, tipos de suelo y manejos agronómicos. No obstante, dichas descripciones están basadas en observaciones hechas en el pasado, por lo que no se pretende predecir o garantizar resultados bajo ningún tipo de condiciones. La información relativa a madurez, altura de la planta, dimensiones de los frutos, reacción a enfermedades, entre otras características, representa un promedio y se presenta únicamente con propósitos de comparación entre híbridos de nuestra empresa, por lo que se puede esperar que estas varíen dependiendo de la localidad, fecha de siembra, tipo de suelo. Labores culturales, manejo agronómico, seguimiento de manuales de manejo, entre otros factores que no dependen de nuestra empresa.



## Kenia

- *Pepino partenocarpico tipo Slicer.*
- *Los frutos son de color verde oscuro.*
- *Frutos de forma cilíndrica definida, de 20 cm a 22 cm de largo y 5 cm de diámetro y no tienen el cuello.*
- *Las espinas son de color blanco.*

Fruto de excelente calidad y presentación, Buena adaptación a los cultivos de primavera en invernadero y campo abierto. Planta de vigor medio y con una longitud de entrenudo media.

**Alta tolerancia (HR):** Ccu/Px

**Tolerancia intermedia (IR):** Cca/CMV

[Conocer más](#)



## Vlaspik

- *Vlaspik produce una cuaja concentrada, con frutos oscuros y ha demostrado gran adaptabilidad.*
- *Frutos con un ratio de 3,1 de largo vs diámetro.*
- *Mostró un buen potencial de rendimiento continuo y alta calidad a un precio de semilla económico.*
- *Su color oscuro oculta los posibles daños de cosecha y proceso.*
- *Permite flexibilidad en plantación y cosecha.*
- *Buena tolerancia durante el transporte.*

**Alta tolerancia (HR):** CMV/Ccu/Co:1

**Tolerancia intermedia (IR):** Psl/Px

### NOTA ACLARATORIA:

La información y descripciones que se presentan en esta publicación están basadas en observaciones y mediciones realizadas en condiciones de investigación en diversos ambientes, tipos de suelo y manejos agronómicos. No obstante, dichas descripciones están basadas en observaciones hechas en el pasado, por lo que no se pretende predecir o garantizar resultados bajo ningún tipo de condiciones. La información relativa a madurez, altura de la planta, dimensiones de los frutos, reacción a enfermedades, entre otras características, representa un promedio y se presenta únicamente con propósitos de comparación entre híbridos de nuestra empresa, por lo que se puede esperar que estas varíen dependiendo de la localidad, fecha de siembra, tipo de suelo. Labores culturales, manejo agronómico, seguimiento de manuales de manejo, entre otros factores que no dependen de nuestra empresa.



*||||| Pimentón*

# Pimiento



## Delor

- *Producción temprana y continua durante todo el ciclo del cultivo.*
- *Produce frutos pesados con paredes gruesas, lo que proporciona un alto potencial de producción.*

Delor es un pimiento rojo tipo lamuyo (Half Long) apto para producción protegida sin calefacción. Posee una planta muy equilibrada, compacta, fuerte y con buen cuaje en condiciones de frío y calor. Excelente color rojo en etapa madura.

**Alta tolerancia (HR):** Tm:0-3  
**Tolerancia intermedia (IR):** TSWV:0

[Conocer más](#)



## Aristotle

- *Pimiento tipo Blocky.*
- *Alto potencial de rendimiento.*
- *Ideal para cultivar al aire libre y buena adaptación a distintos tipos de suelo.*
- *Frutos grandes con peso aproximado de 300 a 320gr.*
- *De color verde, que luego vira a rojo.*
- *Excelente calidad.*

**Alta tolerancia (HR):** PVY:0/Tm:0/Xcv:0-3,7,8



## Corzo

- *Pimiento híbrido.*
- *Fruto acorazonado de tamaño 8 cm x 8 cm.*
- *Color verde rojo.*
- *Alto rendimiento.*
- *Paredes gruesas.*

Excelente alternativa para producciones al aire libre y protegidas. Madurez relativa 90 a 95 días. Densidad de plantación: 40.000. Producción uniforme. Planta robusta con buen set de fruto.

**Alta tolerancia (HR):** Tm: 0

### NOTA ACLARATORIA:

La información y descripciones que se presentan en esta publicación están basadas en observaciones y mediciones realizadas en condiciones de investigación en diversos ambientes, tipos de suelo y manejos agronómicos. No obstante, dichas descripciones están basadas en observaciones hechas en el pasado, por lo que no se pretende predecir o garantizar resultados bajo ningún tipo de condiciones. La información relativa a madurez, altura de la planta, dimensiones de los frutos, reacción a enfermedades, entre otras características, representa un promedio y se presenta únicamente con propósitos de comparación entre híbridos de nuestra empresa, por lo que se puede esperar que estas varíen dependiendo de la localidad, fecha de siembra, tipo de suelo. Labores culturales, manejo agronómico, seguimiento de manuales de manejo, entre otros factores que no dependen de nuestra empresa.





## Greenmachine

- *Pimiento de tipo Blocky.*
- *Color verde intenso virando a rojo brillante al madurar completamente.*
- *Frutos de 200 a 250 gramos.*
- *Piel lisa brillante.*
- *75 días de precocidad.*

Excelente alternativa para producciones al aire libre y protegidas. Densidad de plantación: 40.000. Trasplantes desde noviembre a Febrero zona centro norte de Chile. Planta robusta con buen set de frutos.

**Alta tolerancia (HR):** Tm:0

**Tolerancia intermedia (IR):** TSWV:0/Xcv:0-10

## Infierno

- *Madura de amarillo a rojo.*
- *Frutos grandes (20 x 3.8 cm en promedio), de paredes lisas y cónicas.*
- *Ideal para mercado fresco y picklero.*
- *Capacidad para producir frutos uniformes.*
- *Alto potencial de rendimiento.*
- *Ciclo precoz con 70-75 días de trasplante a cosecha.*
- *Buena cuaja en todos los pisos de la planta.*



[Conocer más](#)

### NOTA ACLARATORIA:

La información y descripciones que se presentan en esta publicación están basadas en observaciones y mediciones realizadas en condiciones de investigación en diversos ambientes, tipos de suelo y manejos agronómicos. No obstante, dichas descripciones están basadas en observaciones hechas en el pasado, por lo que no se pretende predecir o garantizar resultados bajo ningún tipo de condiciones. La información relativa a madurez, altura de la planta, dimensiones de los frutos, reacción a enfermedades, entre otras características, representa un promedio y se presenta únicamente con propósitos de comparación entre híbridos de nuestra empresa, por lo que se puede esperar que estas varíen dependiendo de la localidad, fecha de siembra, tipo de suelo. Labores culturales, manejo agronómico, seguimiento de manuales de manejo, entre otros factores que no dependen de nuestra empresa.



////// *Portainjerto*

# Portainjerto



## Idealfort

- *Excelente comportamiento en plantinera.*
- *Vigor medio alto.*
- *Destaca por su tolerancia a la enfermedad Fusarium raza 3.*

Compatibles con todas las variedades del mercado y aptos para tomate y berenjena.

**Alta tolerancia (HR):** ToMV:0-2/Fol:1-3/For/PI/Va:1/Vd:1

**Tolerancia intermedia (IR):** Ma/Mi/Mj

[Conocer más](#)



## Maxifort

- *Portainjerto híbrido de mayor vigor disponible en el mercado.*
- *Destaca por su buen comportamiento bajo condiciones de cultivo extremas.*

Compatibles con todas las variedades del mercado y aptos para tomate y berenjena.

**Alta tolerancia (HR):** ToMV:0-2/Fol:1,2/For/PI/Va:1/Vd:1

**Tolerancia intermedia (IR):** Ma/Mi/Mj

[Conocer más](#)



## Multifort

- *Variedad de portainjerto que otorga vigor medio al cultivo.*

Compatibles con todas las variedades del mercado y aptos para tomate y berenjena.

**Alta tolerancia (HR):** ToMV:0-2/Fol:1-3/For/PI/Va:1/Vd:1

**Tolerancia intermedia (IR):** Ma/Mi/Mj

[Conocer más](#)

### NOTA ACLARATORIA:

La información y descripciones que se presentan en esta publicación están basadas en observaciones y mediciones realizadas en condiciones de investigación en diversos ambientes, tipos de suelo y manejos agronómicos. No obstante, dichas descripciones están basadas en observaciones hechas en el pasado, por lo que no se pretende predecir o garantizar resultados bajo ningún tipo de condiciones. La información relativa a madurez, altura de la planta, dimensiones de los frutos, reacción a enfermedades, entre otras características, representa un promedio y se presenta únicamente con propósitos de comparación entre híbridos de nuestra empresa, por lo que se puede esperar que estas varíen dependiendo de la localidad, fecha de siembra, tipo de suelo. Labores culturales, manejo agronómico, seguimiento de manuales de manejo, entre otros factores que no dependen de nuestra empresa.



## Gumgang

- Portainjerto de tomate con vigor intermedio y F3.
- Ideal para ciclos a campo abierto o para invernadero.
- Se adapta muy bien con manejo a 2 o 3 ejes (campo abierto)
- Excelente balance vegetativo-generativo
- Tolerancias para *Fusarium* raza 3 y *Ralstonia*
- Precocidad, buen potencial de rendimiento en vigor medio

**Alta tolerancia (HR):** ToMV: 0-2, Fol: 0-2, For, PI, Va:0, Vd:0

**Tolerancia intermedia (IR):** Rs, Ma, Mi, Mj

[Conocer más](#)



## Marathon

- Portainjerto híbrido interespecífico.
- Compatible con cultivos de sandía, melón y pepino.
- Muy buen vigor.
- Excelente tolerancia a marchitez por *Fusarium*.
- Excelente germinación.

Diseñado para alcanzar el máximo potencial en cultivos de sandías y melones. Alta productividad. Alto rendimiento de planta. Buena cobertura de frutos.

**Alta tolerancia (HR):** Fom:0,1,2/Fon:1,2

**Tolerancia intermedia (IR):** Fom:1.2

[Conocer más](#)

### NOTA ACLARATORIA:

La información y descripciones que se presentan en esta publicación están basadas en observaciones y mediciones realizadas en condiciones de investigación en diversos ambientes, tipos de suelo y manejos agronómicos. No obstante, dichas descripciones están basadas en observaciones hechas en el pasado, por lo que no se pretende predecir o garantizar resultados bajo ningún tipo de condiciones. La información relativa a madurez, altura de la planta, dimensiones de los frutos, reacción a enfermedades, entre otras características, representa un promedio y se presenta únicamente con propósitos de comparación entre híbridos de nuestra empresa, por lo que se puede esperar que estas varíen dependiendo de la localidad, fecha de siembra, tipo de suelo. Labores culturales, manejo agronómico, seguimiento de manuales de manejo, entre otros factores que no dependen de nuestra empresa.



////// *Repollo*



# Repollo



## Rinda

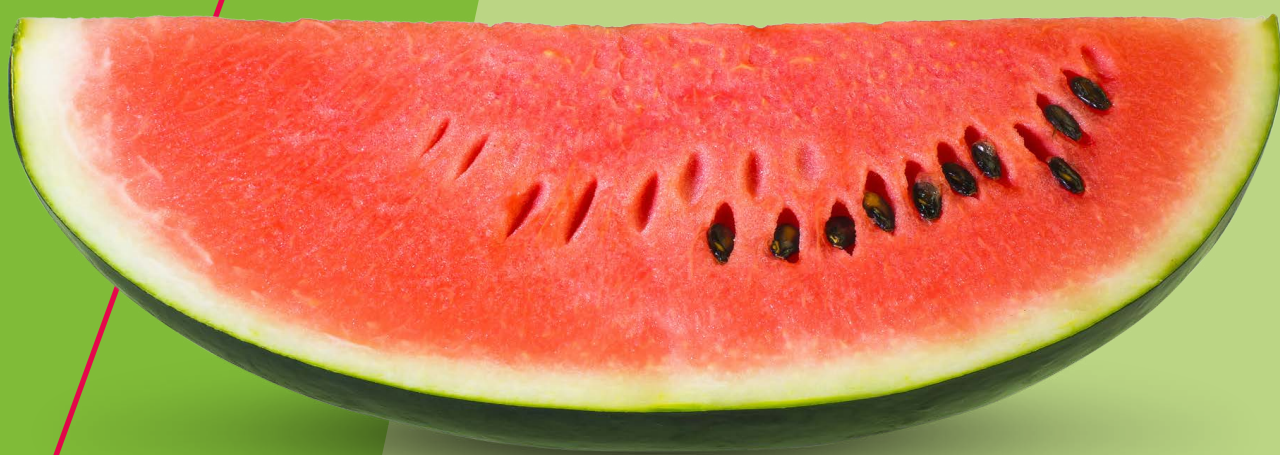
- *Repollo liso de plena estación.*
- *Color verde.*
- *Cabeza redonda compacta.*
- *Cabezas de 3,5 a 4 kilos.*
- *Excelente potencial de rendimiento.*

Rinda, tradicional repollo liso para el mercado chileno. Apto para mercado fresco y proceso. Excelente estructura interna y hojas que lo cubren que lo hacen firme al transporte. Muy buen comportamiento en campo.

[Conocer más](#)

### NOTA ACLARATORIA:

La información y descripciones que se presentan en esta publicación están basadas en observaciones y mediciones realizadas en condiciones de investigación en diversos ambientes, tipos de suelo y manejos agronómicos. No obstante, dichas descripciones están basadas en observaciones hechas en el pasado, por lo que no se pretende predecir o garantizar resultados bajo ningún tipo de condiciones. La información relativa a madurez, altura de la planta, dimensiones de los frutos, reacción a enfermedades, entre otras características, representa un promedio y se presenta únicamente con propósitos de comparación entre híbridos de nuestra empresa, por lo que se puede esperar que estas varíen dependiendo de la localidad, fecha de siembra, tipo de suelo. Labores culturales, manejo agronómico, seguimiento de manuales de manejo, entre otros factores que no dependen de nuestra empresa.



////// Sandía

# Sandía



## Eletta

- Gran poder germinativo y rápida emergencia ante bajas temperaturas de suelo.
- Material precoz y muy productivo.
- Planta vigorosa y de excelente cobertura foliar.
- Frutos alargados muy firmes y de gran tamaño.
- Peso promedio 12- 14 kg.
- Pulpa roja con pocas semillas y altos grados brix.
- Alta uniformidad y calidad de frutas.
- Alta rendimiento comercial.

[Conocer más](#)



## Red heaven

- Planta vigorosa, con muy buen desarrollo de raíz y excelente follaje y cobertura.
- Frutas redondas de buen calibre, que mantienen su uniformidad en todos sus cortes.
- Peso promedio 13 - 14 kilos.
- Pulpa roja intensa y altos grados brix.

**Alta tolerancia (HR):** Co:1  
**Tolerancia intermedia (IR):** Fon:1

[Conocer más](#)



## Eloissa

- Variedad precoz
- Alta capacidad de cuaje en siembra temprana de Chile
- Frutos de gran tamaño, con excelente color interno y vida pós cosecha
- Alta producción en ventana de temprano

**Alta tolerancia (HR):** Co:1  
**Tolerancia intermedia (IR):** Fon:1

[Conocer más](#)

### NOTA ACLARATORIA:

La información y descripciones que se presentan en esta publicación están basadas en observaciones y mediciones realizadas en condiciones de investigación en diversos ambientes, tipos de suelo y manejos agronómicos. No obstante, dichas descripciones están basadas en observaciones hechas en el pasado, por lo que no se pretende predecir o garantizar resultados bajo ningún tipo de condiciones. La información relativa a madurez, altura de la planta, dimensiones de los frutos, reacción a enfermedades, entre otras características, representa un promedio y se presenta únicamente con propósitos de comparación entre híbridos de nuestra empresa, por lo que se puede esperar que estas varíen dependiendo de la localidad, fecha de siembra, tipo de suelo. Labores culturales, manejo agronómico, seguimiento de manuales de manejo, entre otros factores que no dependen de nuestra empresa.



# Sandía

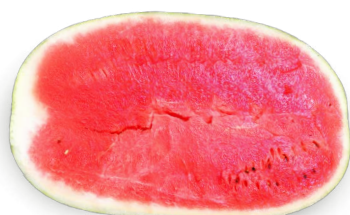


## Delta

- *Sandía de pulpa color rojo profundo.*
- *Excelente dulzor y post-cosecha.*
- *Frutos de 11 a 14 kilos.*
- *Ciclos de 85 a 90 días.*
- *Apta para primor y plena estación.*

Excelente adaptabilidad para la estación que decida trabajar. Plantas rústica que se adapta a bien a distintas condiciones. Trasplantes zona central entre Agosto y Octubre. Compatibilidad con portainjertos de mercado.

[Conocer más](#)



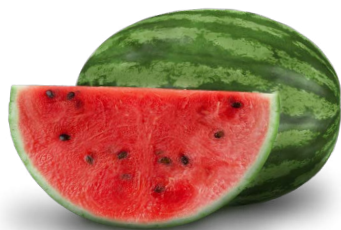
## Exhedra

- *Fruta oblonga.*
- *Frutos de 12 a 14 kilos.*
- *Excelente color de pulpa rojo intenso.*
- *Buen dulzor, promedio 13 Brix.*
- *Ciclos de 75-80 días.*

Híbrido altamente competitivo, puesto que permite obtener buenos rendimientos en cosechas tempranas, concentradas y excelente calidad. Trasplantes tempranos zona central desde el 15 de julio (protegido).

**Alta tolerancia (HR):** Co:1  
**Tolerancia intermedia (IR):** Fon:1

[Conocer más](#)



## Santa Amelia

- *Pulpa de color rojo profundo.*
- *Frutos de 11 a 14 kilos.*
- *Buen dulzor.*
- *Excelente post-cosecha.*
- *Recomendada para plena estación.*

Variedad líder en el mercado por su excelente formato y sabor. Precocidad 85 a 90 días. Trasplantes desde octubre a diciembre. Densidad en cultivo franco 10.000 plantas por hectárea.

[Conocer más](#)

### NOTA ACLARATORIA:

La información y descripciones que se presentan en esta publicación están basadas en observaciones y mediciones realizadas en condiciones de investigación en diversos ambientes, tipos de suelo y manejos agronómicos. No obstante, dichas descripciones están basadas en observaciones hechas en el pasado, por lo que no se pretende predecir o garantizar resultados bajo ningún tipo de condiciones. La información relativa a madurez, altura de la planta, dimensiones de los frutos, reacción a enfermedades, entre otras características, representa un promedio y se presenta únicamente con propósitos de comparación entre híbridos de nuestra empresa, por lo que se puede esperar que estas varíen dependiendo de la localidad, fecha de siembra, tipo de suelo. Labores culturales, manejo agronómico, seguimiento de manuales de manejo, entre otros factores que no dependen de nuestra empresa.



## Santa Matilde

- *Frutos de gran calibre, aproximadamente de 15 kg.*
- *Frutos uniformes en formato y tamaño.*
- *Buen dulzor con 13-14° brix.*
- *Fuerte tolerancia para el transporte.*

Sandía con excelente uniformidad, productividad y tamaño. Excelente vigor de la planta y cobertura de frutos. Precocidad 85 días. Densidad en cultivo franco 10.000 plantas por hectárea, injertado 4.000 plantas por hectárea. Trasplantes en zona central desde Octubre a Diciembre.

**Alta tolerancia (HR):** Co:1

**Tolerancia intermedia (IR):** Fon:1

[Conocer más](#)

### NOTA ACLARATORIA:

La información y descripciones que se presentan en esta publicación están basadas en observaciones y mediciones realizadas en condiciones de investigación en diversos ambientes, tipos de suelo y manejos agronómicos. No obstante, dichas descripciones están basadas en observaciones hechas en el pasado, por lo que no se pretende predecir o garantizar resultados bajo ningún tipo de condiciones. La información relativa a madurez, altura de la planta, dimensiones de los frutos, reacción a enfermedades, entre otras características, representa un promedio y se presenta únicamente con propósitos de comparación entre híbridos de nuestra empresa, por lo que se puede esperar que estas varíen dependiendo de la localidad, fecha de siembra, tipo de suelo. Labores culturales, manejo agronómico, seguimiento de manuales de manejo, entre otros factores que no dependen de nuestra empresa.

The image features a vibrant green background with a diagonal line running from the top left towards the bottom right. The line is a lighter shade of green on the left and transitions to a darker shade on the right. Several ripe, red tomatoes are scattered across the frame, some still attached to their green stems. The tomatoes are the central focus, with their bright red color contrasting sharply with the green background. The word "Tomate" is written in a white, elegant serif font, positioned in the center of the image. To the left of the word, there are seven vertical green lines of varying heights, resembling a barcode or a decorative element.

*Tomate*

# Tomate

## Tomates híbridos redondos



### Argos

- *Tomate Redondo determinado de frutos grandes y firmes.*
- *Excelente calidad de los frutos, color, firmeza y formato.*
- *Planta vigorosa muy cargada.*
- *Ciclo medio.*
- *Peso 240 a 250 gramos.*
- *Altos rendimientos.*

**Alta tolerancia (HR):** Aa/Fol:1,2/Sb/Sl/Ss/Va:1/Vd:1  
**Tolerancia intermedia (IR):** TSWV:0/TYLCV/Ma/Mi/Mj



### Toqui

- *Tomate redondo achatado con hombros lisos.*
- *Frutos extra firme, incluso cosechado en rojo.*
- *Perfecto para cosechas de plena estación.*
- *Planta grande con entre nudos medios.*
- *Tomate de plena temporada, plantaciones a partir del 1.º de octubre.*

**Alta tolerancia (HR):** ToMV:0-2/Aa/Fol:1,2/Va:1/Vd:1  
**Tolerancia intermedia (IR):** TYLCV/Ma/Mi/Mj

[Conocer más](#)

## Tomates híbridos redondos indeterminado



### Etereí

- *Tomate indeterminado redondo, firme y de buen formato.*
- *Planta de entrenudos cortos de altos rendimientos.*
- *Frutos de gran calibre, obteniendo más kilos por planta.*
- *Planta rustica, fácil de manejar.*
- *Formato ideal para mercados mayoristas.*

**Alta tolerancia (HR):** ToMV:0-2/ToTV/Pf:A-E/Fol:1,2/Va:1/Vd:1  
**Tolerancia intermedia (IR):** TSWV:0/Ma/Mi/Mj

[Conocer más](#)

#### NOTA ACLARATORIA:

La información y descripciones que se presentan en esta publicación están basadas en observaciones y mediciones realizadas en condiciones de investigación en diversos ambientes, tipos de suelo y manejos agronómicos. No obstante, dichas descripciones están basadas en observaciones hechas en el pasado, por lo que no se pretende predecir o garantizar resultados bajo ningún tipo de condiciones. La información relativa a madurez, altura de la planta, dimensiones de los frutos, reacción a enfermedades, entre otras características, representa un promedio y se presenta únicamente con propósitos de comparación entre híbridos de nuestra empresa, por lo que se puede esperar que estas varíen dependiendo de la localidad, fecha de siembra, tipo de suelo. Labores culturales, manejo agronómico, seguimiento de manuales de manejo, entre otros factores que no dependen de nuestra empresa.



# Tomate

## Tomates híbridos perita indeterminado



### Zenzei

- *Tomate indeterminado tipo pera o Saladette.*
- *Planta muy vigorosa de entrenudos cortos.*
- *Frutos de color atractivo con maduración pareja.*
- *Muy buen cuaje en ambientes tanto fríos como cálidos.*
- *Gran rendimiento.*

**Alta tolerancia (HR):** ToMV:0-2/Fol:1,2/Va:1/Vd:1

**Tolerancia intermedia (IR):** TSWV:0/TYLCV/Lt/Ma/Mi/Mj

[Conocer más](#)



### Hypeel

- *Fruto rojo grande en forma de pera*
- *Planta grande determinada 130 días hasta la madurez relativa*
- *El tamaño de la planta es medio grande, con frutos concentrados.*
- *Los frutos articulados pesan aproximadamente 90 - 100 gramos.*

## Tomates híbridos Cherry



### Zirconyta

- *Tomate cherry redondo.*
- *Color rojo brillante intenso.*
- *Tamaño promedio: 25 a 30 mm.*
- *Apto para cosecha en granel y racimo.*
- *Excelente tolerancia a cracking.*
- *Muy buena postcosecha.*

**Alta tolerancia (HR):** ToMV:0-2/Fol:1,2/Sb/Sl/Ss/Va:1/Vd:1

**Tolerancia intermedia (IR):** TYLCV/Pst:0

#### NOTA ACLARATORIA:

La información y descripciones que se presentan en esta publicación están basadas en observaciones y mediciones realizadas en condiciones de investigación en diversos ambientes, tipos de suelo y manejos agronómicos. No obstante, dichas descripciones están basadas en observaciones hechas en el pasado, por lo que no se pretende predecir o garantizar resultados bajo ningún tipo de condiciones. La información relativa a madurez, altura de la planta, dimensiones de los frutos, reacción a enfermedades, entre otras características, representa un promedio y se presenta únicamente con propósitos de comparación entre híbridos de nuestra empresa, por lo que se puede esperar que estas varíen dependiendo de la localidad, fecha de siembra, tipo de suelo. Labores culturales, manejo agronómico, seguimiento de manuales de manejo, entre otros factores que no dependen de nuestra empresa.

# Tomate



## 9018

- *Planta mediana de alto rinde, muy compacta, de maduración muy concentrada.*
- *Fruto muy firme, 70grs, alta resistencia al rajado y pared gruesa.*
- *Multipropósito de brix medio-alto.*

**Tolerancia intermedia (IR):** TSWV/FOR/NVF3

### Tomates indeterminado redondo



## 7742

- *Tomate indeterminado redondo.*
- *Frutos rojos de excelente firmeza.*
- *Frutos uniformes, sobre los 250 gr.*
- *Buen cierre pistilar y peduncular.*

Gran opción para obtener buenos rendimientos y calidad de fruta con una planta de excelente arquitectura. Excelente rendimiento gracias a una buena oferta de flores y al tamaño de la fruta.

**Alta tolerancia (HR):** ToMV:0-2/Fol:1,2/Va:1/Vd:1

**Tolerancia intermedia (IR):** TSWV:0

[Conocer más](#)



## Amankay

- *Alto nivel de firmeza y uniformidad.*
- *Frutos sobre 250 gramos.*
- *Resistencia intermedia :TSWV y TYLCV + alta resistencia a Fusarium 3.*

Amankay es un híbrido de tomate con buen potencial de rendimiento y excelente calidad de fruta. Se adapta a la producción con distintas tecnologías

**Alta tolerancia (HR):** ToMV:0-2/ToTV/Aal/Fol:1-3/For/Sbl/SI/Ss/Va:1/Vd:1

**Tolerancia intermedia (IR):** TSWV:0/TYLCV/Ma/Mi/Mj

[Conocer más](#)

#### NOTA ACLARATORIA:

La información y descripciones que se presentan en esta publicación están basadas en observaciones y mediciones realizadas en condiciones de investigación en diversos ambientes, tipos de suelo y manejos agronómicos. No obstante, dichas descripciones están basadas en observaciones hechas en el pasado, por lo que no se pretende predecir o garantizar resultados bajo ningún tipo de condiciones. La información relativa a madurez, altura de la planta, dimensiones de los frutos, reacción a enfermedades, entre otras características, representa un promedio y se presenta únicamente con propósitos de comparación entre híbridos de nuestra empresa, por lo que se puede esperar que estas varíen dependiendo de la localidad, fecha de siembra, tipo de suelo. Labores culturales, manejo agronómico, seguimiento de manuales de manejo, entre otros factores que no dependen de nuestra empresa.

# Tomate



## Aukan

- *Planta de vigor medio con entrenudos cortos.*
- *Frutos muy uniformes con pesos promedios de 220 a 250 gr.*

**Alta tolerancia (HR):** ToMV:0-2/ToTV/Pf:A-E/Fol:1,2/Va:1/Vd:1  
**Tolerancia intermedia (IR):** TSWV:0/On

[Conocer más](#)



## Besuto

- *Tomate indeterminado redondo.*
- *Buena cuaja y oferta floral.*
- *Buen cierre pistilar.*
- *Buena firmeza de pulpa.*
- *Estructura de planta: compacta y bloque.*

Excelente opción para producciones de plena temporada. Trasplantes desde julio a mediados de enero. Trasplantes zona sur de Chile. Densidad de 26.000a 30.000 plantas por hectárea.

**Alta tolerancia (HR):** ToMV:0-2/ToTV/Pf:A-E/Fol:1,2/Va:1/Vd:1  
**Tolerancia intermedia (IR):** TSWV:0/Ma/Mi/Mj

[Conocer más](#)

### NOTA ACLARATORIA:

La información y descripciones que se presentan en esta publicación están basadas en observaciones y mediciones realizadas en condiciones de investigación en diversos ambientes, tipos de suelo y manejos agronómicos. No obstante, dichas descripciones están basadas en observaciones hechas en el pasado, por lo que no se pretende predecir o garantizar resultados bajo ningún tipo de condiciones. La información relativa a madurez, altura de la planta, dimensiones de los frutos, reacción a enfermedades, entre otras características, representa un promedio y se presenta únicamente con propósitos de comparación entre híbridos de nuestra empresa, por lo que se puede esperar que estas varíen dependiendo de la localidad, fecha de siembra, tipo de suelo. Labores culturales, manejo agronómico, seguimiento de manuales de manejo, entre otros factores que no dependen de nuestra empresa.



*Zanahoria*





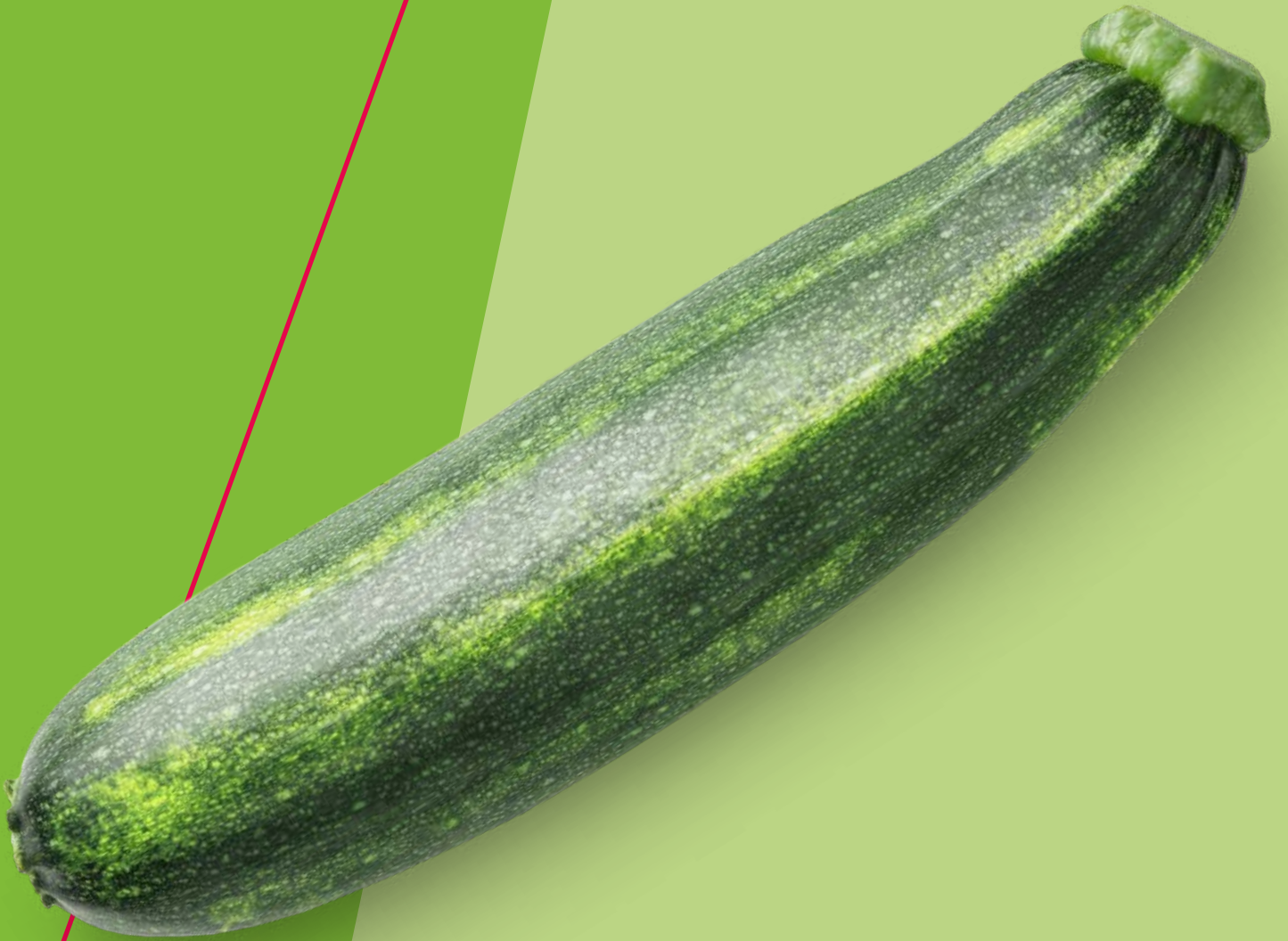
## Les Saintes

- Buena permanencia en campo frente a retrasos en la cosecha.
- Resistente a la manipulación.
- Punta roma a término de cultivo.
- Excelente formato tipo Chantenay.

**Tolerancia intermedia (IR):** Ad/Cc/Eh

### NOTA ACLARATORIA:

La información y descripciones que se presentan en esta publicación están basadas en observaciones y mediciones realizadas en condiciones de investigación en diversos ambientes, tipos de suelo y manejos agronómicos. No obstante, dichas descripciones están basadas en observaciones hechas en el pasado, por lo que no se pretende predecir o garantizar resultados bajo ningún tipo de condiciones. La información relativa a madurez, altura de la planta, dimensiones de los frutos, reacción a enfermedades, entre otras características, representa un promedio y se presenta únicamente con propósitos de comparación entre híbridos de nuestra empresa, por lo que se puede esperar que estas varíen dependiendo de la localidad, fecha de siembra, tipo de suelo. Labores culturales, manejo agronómico, seguimiento de manuales de manejo, entre otros factores que no dependen de nuestra empresa.



||||| Zapallo

# Zapallo



## Terminator

- *Zapallito zucchini con extraordinario rendimiento.*
- *Planta muy vigorosa, de entrenudos cortos con buen follaje.*
- *Fruto de forma cilíndrica, abultado en su extremo y con cutícula muy firme que evita que se deshidrate.*
- *Color verde medio con ligeras manchas blancas brillantes.*
- *Sensible a bajas temperaturas.*

**Tolerancia intermedia (IR):** PRSV/WMV/ZYMV

[Conocer más](#)



## Arauco

- *Zapallito italiano híbrido.*
- *Color verde oscuro con vetas verde claro brillante.*
- *Forma cilíndrica abultado en su extremo.*
- *Ciclo: 50 a 55 días a cosecha.*
- *Recomendado solo para siembras tempranas.*

Excelentes rendimientos que provienen de un buen número de frutos por planta. Trasplante Junio a Octubre. Se recomienda el uso de 10.000 plantas por hectárea.

[Conocer más](#)



## Canesi

- *Calabacín grande, frutos grandes con cuello grueso.*
- *Plantas vigorosas*
- *Excelente calidad de fruta*
- *Interior amarillo brillante*
- *Cavidad de semilla pequeña con color exterior tostado.*
- *Piel lisa y maduración temprana*

### NOTA ACLARATORIA:

La información y descripciones que se presentan en esta publicación están basadas en observaciones y mediciones realizadas en condiciones de investigación en diversos ambientes, tipos de suelo y manejos agronómicos. No obstante, dichas descripciones están basadas en observaciones hechas en el pasado, por lo que no se pretende predecir o garantizar resultados bajo ningún tipo de condiciones. La información relativa a madurez, altura de la planta, dimensiones de los frutos, reacción a enfermedades, entre otras características, representa un promedio y se presenta únicamente con propósitos de comparación entre híbridos de nuestra empresa, por lo que se puede esperar que estas varíen dependiendo de la localidad, fecha de siembra, tipo de suelo. Labores culturales, manejo agronómico, seguimiento de manuales de manejo, entre otros factores que no dependen de nuestra empresa.

# Zapallo



## Clarita

- Variedad de zapallo híbrido
- tipo zuchinni.
- Es un fruto de forma cilíndrica que cuenta con alta productividad y gran calidad.



## Romeral 7464

- Zapallito italiano híbrido, grey zucchini.
- Color verde claro con ligeras manchitas claras y brillantes.
- Fruto de forma cilíndrica, abultado en su extremo.
- 50 días a cosecha.
- Se recomienda el uso de 10.000 plantas por hectárea.

Excelente desarrollo y sanidad de la planta gracias a tolerancias. Buena descarga de frutos que permite ser muy competitivo. Alta elasticidad y ventanas de trasplante junio a septiembre bajo túnel continuando hasta marzo a campo abierto.

**Tolerancia intermedia (IR):** PRSV/SLCV/WMV/ZYMV/Px

[Conocer más](#)



## Yacaré

- Zapallito italiano híbrido oscuro.
- Forma cilíndrico abultado en su extremo.
- Color verde oscuro con vetas verde claro brillante.
- Ciclos de 45 a 55 días a cosecha según época.
- Recomendado para plena y tarde.

Excelente desarrollo y sanidad de la planta. Buena descarga de frutos que permite ser muy competitivo. Se recomienda el uso de 10.000 plantas por hectárea.

**Tolerancia intermedia (IR):** WMV/Px

### NOTA ACLARATORIA:

La información y descripciones que se presentan en esta publicación están basadas en observaciones y mediciones realizadas en condiciones de investigación en diversos ambientes, tipos de suelo y manejos agronómicos. No obstante, dichas descripciones están basadas en observaciones hechas en el pasado, por lo que no se pretende predecir o garantizar resultados bajo ningún tipo de condiciones. La información relativa a madurez, altura de la planta, dimensiones de los frutos, reacción a enfermedades, entre otras características, representa un promedio y se presenta únicamente con propósitos de comparación entre híbridos de nuestra empresa, por lo que se puede esperar que estas varíen dependiendo de la localidad, fecha de siembra, tipo de suelo. Labores culturales, manejo agronómico, seguimiento de manuales de manejo, entre otros factores que no dependen de nuestra empresa.





**//////** *Guía de  
Abreviaturas*

**de tolerancias  
a enfermedades**

# Guía de abreviaturas de VIRUS

Abreviatura	Patógeno (nombre científico)	Nombre común (inglés)	Razas/Cepas
BCMV	Bean common mosaic virus	Bean common mosaic	–
BCTV	Beet curly top virus	Beet curly top	–
BLRV	Bean leaf roll virus	Pea leaf roll	–
BYMV	Bean yellow mosaic virus	Bean yellow mosaic	–
CGMMV	Cucumber green mottle mosaic virus	Cucumber green mottle	–
CMV	Cucumber mosaic virus	Cucumber mosaic	–
CVYV	Cucumber vein yellowing virus	Cucumber vein yellowing	–
CYSDV	Cucurbit yellow stunting disorder virus	Cucurbit yellow stunting disorder	–
LMV	Lettuce mosaic virus	Lettuce mosaic	1
MDMV	Maize dwarf mosaic virus	Maize dwarf mosaic	–
MNSV	Melon necrotic spot virus	Melon necrotic spot	–
PRSV	Papaya ringspot virus	Papaya ringspot	–
PEMV	Pea enation mosaic virus	Pea enation mosaic	–
PepMoV	Pepper mottle virus	Pepper mottle	–
PepYMV	Pepper yellow mosaic virus	Pepper yellow mosaic	–
PVY	Potato Y virus	Potato Y	0, 1, 1.2
SLCV	Squash leaf curl virus	Squash leaf curl	–
SCMV	Sugarcane mosaic virus	Sugarcane mosaic	–
TEV	Tobacco etch virus	Tobacco etch	–
Tm	Tobamoviruses	Tobamo	0, 2, 3
ToBRFV	Tomato brown rugose fruit virus	Tomato brown rugose fruit virus	–
TBSV	Tomato bushy stunt virus	Lettuce die-back	–
ToMV	Tomato mosaic virus	Tomato mosaic	0, 1, 2
TSWV	Tomato spotted wilt virus	Tomato spotted wilt	0
ToTV	Tomato torrado virus	Tomato torrado	–
TYLCV	Tomato yellow leaf curl virus	Tomato yellow leaf curl	–
Vd	Verticillium dahliae	Verticillium wilt	–
WMV	Watermelon mosaic virus	Watermelon mosaic	–
ZYMV	Zucchini yellow mosaic virus	Zucchini yellows	–

## NOTA ACLARATORIA:

La información y descripciones que se presentan en esta publicación están basadas en observaciones y mediciones realizadas en condiciones de investigación en diversos ambientes, tipos de suelo y manejos agronómicos. No obstante, dichas descripciones están basadas en observaciones hechas en el pasado, por lo que no se pretende predecir o garantizar resultados bajo ningún tipo de condiciones. La información relativa a madurez, altura de la planta, dimensiones de los frutos, reacción a enfermedades, entre otras características, representa un promedio y se presenta únicamente con propósitos de comparación entre híbridos de nuestra empresa, por lo que se puede esperar que estas varíen dependiendo de la localidad, fecha de siembra, tipo de suelo. Labores culturales, manejo agronómico, seguimiento de manuales de manejo, entre otros factores que no dependen de nuestra empresa.

# Guía de abreviaturas de HONGOS

Abreviatura	Patógeno (nombre científico)	Nombre común (inglés)	Razas/Cepas
Aal	<i>Alternaria alternata</i> f. sp. <i>lycopersici</i>	Alternaria stem canker	–
Ad	<i>Alternaria dauci</i>	Alternaria leaf blight	–
Ae	<i>Aphanomyces euteiches</i>	Root rot	–
Aps	<i>Ascochyta pisi</i>	Ascochyta leaf and pod spot	C
Bm	<i>Bipolaris maydis</i>	Southern corn leaf blight	O
Bl	<i>Bremia lactucae</i>	Downy mildew	1
Cc	<i>Cercospora carotae</i>	Cercospora leaf blight	–
Ccu	<i>Cladosporium cucumerinum</i>	Scab	–
Cv	<i>Cladosporium variable</i>	Leaf spot	–
Cd	<i>Colletotrichum dematium</i>	Anthracnose	–
Cg	<i>Colletotrichum graminicola</i>	Anthracnose leaf blight	–
Cl	<i>Colletotrichum lindemuthianum</i>	Anthracnose	55
Co	<i>Colletotrichum orbiculare</i>	Anthracnose	1, 2
Cca	<i>Corynespora cassiicola</i>	Target spot	–
Eh	<i>Erysiphe heraclei</i>	Powdery mildew	–
Ep	<i>Erysiphe pisi</i>	Powdery mildew	–
Et	<i>Exserohilum turcicum</i>	Northern leaf blight	–
Foc	<i>Fusarium oxysporum</i> f. sp. <i>cepae</i>	Basal rot	–
Fol	<i>Fusarium oxysporum</i> f. sp. <i>lycopersici</i>	Fusarium wilt	1, 2, 3
Fom	<i>Fusarium oxysporum</i> f. sp. <i>melonis</i>	Fusarium wilt	1,2
Fon	<i>Fusarium oxysporum</i> f. sp. <i>niveum</i>	Fusarium wilt	1
Fop	<i>Fusarium oxysporum</i> f. sp. <i>pisi</i>	Near wilt	1,2, 5, 6
For	<i>Fusarium oxysporum</i> f. sp. <i>radicis-lycopersici</i>	Fusarium crown and root rot	–
Gc	<i>Golovinomyces cichoracearum</i>	Powdery mildew	1
Lt	<i>Leveillula taurica</i>	Powdery mildew	–
On	<i>Oidium neolycopersici</i>	Powdery mildew	–
Pf (ex Ff)	<i>Passalora fulva</i>	Leaf mold	A, B, C, D, E
Pfs (now Pe)	<i>Peronospora farinosa</i> f. sp. <i>spinaciae</i>	Downy mildew	ene-17
Pv	<i>Peronospora viciae</i>	Downy mildew	–

## NOTA ACLARATORIA:

La información y descripciones que se presentan en esta publicación están basadas en observaciones y mediciones realizadas en condiciones de investigación en diversos ambientes, tipos de suelo y manejos agronómicos. No obstante, dichas descripciones están basadas en observaciones hechas en el pasado, por lo que no se pretende predecir o garantizar resultados bajo ningún tipo de condiciones. La información relativa a madurez, altura de la planta, dimensiones de los frutos, reacción a enfermedades, entre otras características, representa un promedio y se presenta únicamente con propósitos de comparación entre híbridos de nuestra empresa, por lo que se puede esperar que estas varíen dependiendo de la localidad, fecha de siembra, tipo de suelo. Labores culturales, manejo agronómico, seguimiento de manuales de manejo, entre otros factores que no dependen de nuestra empresa.

## Guía de abreviaturas de HONGOS

Abreviatura	Patógeno (nombre científico)	Nombre común (inglés)	Razas/Cepas
Pc	Phytophthora capsici	Phytophthora blight	–
Pi	Phytophthora infestans	Late blight	–
Px	Podosphaera xanthii	Powdery mildew	1, 2, 3, 3, 5, 5
Pcu	Pseudoperonospora cubensis	Downy mildew	–
Pp	Puccinia polysora	Southern rust	–
Ps	Puccinia sorghi	Common rust	0, D, GEI
Pl	Pyrenochaeta lycopersici	Corky root rot	–
Pt	Pyrenochaeta terrestris	Pink root	–
Sb	Stemphylium botryosum	Stemphylium leaf spot	–
Sbl	Stemphylium botryosum f. sp. lycopersici	Gray leaf spot	–
Sl	Stemphylium lycopersici	Gray leaf spot	–
Ss	Stemphylium solani	Gray leaf spot	–
Ua	Uromyces appendiculatus	Rust	90
Va	Verticillium albo-atrum	Verticillium wilt	1
Vd	Verticillium dahliae	Verticillium wilt	1

## Guía de abreviaturas de BACTERIAS

Abreviatura	Patógeno (nombre científico)	Nombre común (inglés)	Razas/Cepas
Psp	Pseudomonas savastanoi pv. phaseolicola	Halo blight	6
Psl	Pseudomonas syringae pv. lachrymans	Angular leaf spot	–
Pss	Pseudomonas syringae pv. syringae	Bacterial brown spot	–
Pst	Pseudomonas syringae pv. tomato	Bacterial speck	–
Rs	Ralstonia solanacearum	Bacterial wilt	–
Xcv	Xanthomonas campestris pv. vesicatoria	Bacterial spot	–
Xhc	Xanthomonas hortorum pv. carotae	Bacterial leaf blight	–

### NOTA ACLARATORIA:

La información y descripciones que se presentan en esta publicación están basadas en observaciones y mediciones realizadas en condiciones de investigación en diversos ambientes, tipos de suelo y manejos agronómicos. No obstante, dichas descripciones están basadas en observaciones hechas en el pasado, por lo que no se pretende predecir o garantizar resultados bajo ningún tipo de condiciones. La información relativa a madurez, altura de la planta, dimensiones de los frutos, reacción a enfermedades, entre otras características, representa un promedio y se presenta únicamente con propósitos de comparación entre híbridos de nuestra empresa, por lo que se puede esperar que estas varíen dependiendo de la localidad, fecha de siembra, tipo de suelo. Labores culturales, manejo agronómico, seguimiento de manuales de manejo, entre otros factores que no dependen de nuestra empresa.



## Guía de abreviaturas de NEMATODOS

Abreviatura	Patógeno (nombre científico)	Nombre común (inglés)	Razas/Cepas
Ma	Meloidogyne arenaria	Root-knot	-
Mi	Meloidogyne incognita	-	-
MJ	Meloidogyne javanica	-	-

## Guía de abreviaturas de INSECTOS

Abreviatura	Patógeno (nombre científico)	Nombre común (inglés)	Razas/Cepas
Ag	Aphis gossypii	Cotton aphid	-
Nr	Nasonovia ribisnigri	Lettuce leaf aphid	-

### NOTA ACLARATORIA:

La información y descripciones que se presentan en esta publicación están basadas en observaciones y mediciones realizadas en condiciones de investigación en diversos ambientes, tipos de suelo y manejos agronómicos. No obstante, dichas descripciones están basadas en observaciones hechas en el pasado, por lo que no se pretende predecir o garantizar resultados bajo ningún tipo de condiciones. La información relativa a madurez, altura de la planta, dimensiones de los frutos, reacción a enfermedades, entre otras características, representa un promedio y se presenta únicamente con propósitos de comparación entre híbridos de nuestra empresa, por lo que se puede esperar que estas varíen dependiendo de la localidad, fecha de siembra, tipo de suelo. Labores culturales, manejo agronómico, seguimiento de manuales de manejo, entre otros factores que no dependen de nuestra empresa.

## /// Encuétranos en:



@Seminis.Sudamerica



@SeminisSudamerica



Seminis Sudamérica



  
**Seminis**