

/// Vegetables by Bayer



Catálogo de

**productos**



/// Colombia



*Saludable para el mundo,  
próspero para su negocio.*

*Nuestro propósito es promover la **alimentación saludable y nutritiva** en colaboración con productores de todo el mundo enfocados en Colaboración, Innovación, Excelencia y Sostenibilidad. En Seminis nos tomamos en serio nuestro compromiso con consumidores y clientes. ¡Por eso, trabajamos diariamente para garantizar que el mañana tenga aún mayor productividad, calidad y sustentabilidad en el campo.*

# /// Índice

Brócoli .....	5
Cebolla .....	7
Coliflor .....	10
Habichuela .....	12
Lechuga.....	14
Pepino .....	16
Pimiento .....	19
Sandía .....	21
Tomate.....	23
Zanahoria .....	26
Guía de abreviaturas .....	28



# /// Contacto

**Camilo Gonzalez** – [camilo.gonzalez@bayer.com](mailto:camilo.gonzalez@bayer.com)

**Teléfono** (+57) 3213371561 **Zona** – Colombia

**Marcela Aguilar** – [marcela.aguilar@bayer.com](mailto:marcela.aguilar@bayer.com)

**Teléfono** (+56) 225940765 **Zona** – Colombia

**Natalia Ricaurte** – [natalia.ricaurte@bayer.com](mailto:natalia.ricaurte@bayer.com)

**Teléfono** +57 317 6552076 **Zona** – Colombia



The image features two heads of fresh broccoli, one in the top right and one in the bottom left, set against a light green background. A dark green diagonal band and a thin red line cross the scene from the top left towards the bottom right. The word 'Brócoli' is written in a white, italicized serif font, preceded by a decorative icon of seven vertical bars of varying heights.

 *Brócoli*

# Brócoli



## Legacy

- Cabeza pesada y compacta.
- Granulometría fina.
- Color verde oscuro.
- Intermedia, 85 - 90 días desde el trasplante.
- Planta uniforme y vigorosa.

Legacy es una alternativa de alta calidad que provee buenos rendimientos. Pella grande, pesada, compacta, firme y de buen calibre (1,3 kg promedio). Granulometría fina. Alto rendimiento. Gran adaptabilidad. Formato demandado por el mercado.

[Conocer más](#)



## Domador

- Híbrido de amplia adaptabilidad en climas moderadamente fríos a climas fríos entre 1.700 a 2.750 m.s.n.m.
- Ciclo aproximado de 80-100 días a inicio de cosecha desde trasplante.
- Ciclo de cosechas concentrado. Menos entradas al campo.
- Pellas compactas, muy uniformes y con grano fino, pesadas, firmes y de color verde oscuro.

### NOTA ACLARATORIA:

La información y descripciones que se presentan en esta publicación están basadas en observaciones y mediciones realizadas en condiciones de investigación en diversos ambientes, tipos de suelo y manejos agronómicos. No obstante, dichas descripciones están basadas en observaciones hechas en el pasado, por lo que no se pretende predecir o garantizar resultados bajo ningún tipo de condiciones. La información relativa a madurez, altura de la planta, dimensiones de los frutos, reacción a enfermedades, entre otras características, representa un promedio y se presenta únicamente con propósitos de comparación entre híbridos de nuestra empresa, por lo que se puede esperar que estas varíen dependiendo de la localidad, fecha de siembra, tipo de suelo. Labores culturales, manejo agronómico, seguimiento de manuales de manejo, entre otros factores que no dependen de nuestra empresa.

////// *Cebolla*

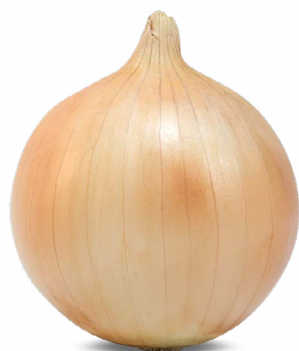


# Cebolla



## 3588

- Follaje verde-azul semi erguido y muy resistente.
- Bulbo de cierre fino, de gran tamaño, redondo y compacto.
- Excelente rendimiento por hectárea.

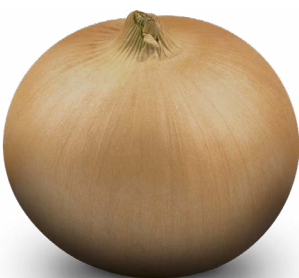


## Duster

- Follaje verde erguido, vigoroso y ceroso.
- Bulbo de cierre muy fino, redondo, compacto y de excelente calidad interna y externa.

\* **Alta tolerancia (HR):** Pt

\*\* **Tolerancia intermedia (IR):** Foc



## Hornet

- Ciclo corto tipo valencianita intermedia.
- Muy buen color entre las de día corto.
- Rustica, de follaje muy vigoroso.
- Cebolla de tamaño mediano a grande de muy alto potencial productivo.
- Forma redondeada, cuello medio y muy uniforme.

\* **Alta tolerancia (HR):** Pt

\*\* **Tolerancia intermedia (IR):** Foc

### NOTA ACLARATORIA:

La información y descripciones que se presentan en esta publicación están basadas en observaciones y mediciones realizadas en condiciones de investigación en diversos ambientes, tipos de suelo y manejos agronómicos. No obstante, dichas descripciones están basadas en observaciones hechas en el pasado, por lo que no se pretende predecir o garantizar resultados bajo ningún tipo de condiciones. La información relativa a madurez, altura de la planta, dimensiones de los frutos, reacción a enfermedades, entre otras características, representa un promedio y se presenta únicamente con propósitos de comparación entre híbridos de nuestra empresa, por lo que se puede esperar que estas varíen dependiendo de la localidad, fecha de siembra, tipo de suelo. Labores culturales, manejo agronómico, seguimiento de manuales de manejo, entre otros factores que no dependen de nuestra empresa.



# Cebolla



# Sachasem

## **NOTA ACLARATORIA:**

La información y descripciones que se presentan en esta publicación están basadas en observaciones y mediciones realizadas en condiciones de investigación en diversos ambientes, tipos de suelo y manejos agronómicos. No obstante, dichas descripciones están basadas en observaciones hechas en el pasado, por lo que no se pretende predecir o garantizar resultados bajo ningún tipo de condiciones. La información relativa a madurez, altura de la planta, dimensiones de los frutos, reacción a enfermedades, entre otras características, representa un promedio y se presenta únicamente con propósitos de comparación entre híbridos de nuestra empresa, por lo que se puede esperar que estas varíen dependiendo de la localidad, fecha de siembra, tipo de suelo. Labores culturales, manejo agronómico, seguimiento de manuales de manejo, entre otros factores que no dependen de nuestra empresa.

Seminis® es una marca registrada de Seminis Vegetable - Seeds, Inc. © 2021 Seminis Vegetable Seeds, Inc.



*///// Coliflor*



## Cielo blanco

- *De ciclo intermedio-precoc.*
- *Excelente recubrimiento de cabeza y vigo medio.*
- *Buena cobertura (planta envolvente) y color blanco intenso.*
- *Ciclo entre 85- 90 días a inicio de cosecha desde trasplante.*
- *Produce consistentemente en zonas muy frías.*

### **NOTA ACLARATORIA:**

La información y descripciones que se presentan en esta publicación están basadas en observaciones y mediciones realizadas en condiciones de investigación en diversos ambientes, tipos de suelo y manejos agronómicos. No obstante, dichas descripciones están basadas en observaciones hechas en el pasado, por lo que no se pretende predecir o garantizar resultados bajo ningún tipo de condiciones. La información relativa a madurez, altura de la planta, dimensiones de los frutos, reacción a enfermedades, entre otras características, representa un promedio y se presenta únicamente con propósitos de comparación entre híbridos de nuestra empresa, por lo que se puede esperar que estas varíen dependiendo de la localidad, fecha de siembra, tipo de suelo. Labores culturales, manejo agronómico, seguimiento de manuales de manejo, entre otros factores que no dependen de nuestra empresa.



////// *Habichuela*

# Habichuela



## Stringless blue lake

- *Planta alta con gran capacidad de trepado, vigorosa y de altos rendimientos. Cabeza firme pesada con buena cobertura de hojas.*
- *Vaina de muy buena calidad, redonda de 16cm de largo, suave y de color verde oscuro.*
- *Maduración precoz.*
- *Sabor superior.*

### **NOTA ACLARATORIA:**

La información y descripciones que se presentan en esta publicación están basadas en observaciones y mediciones realizadas en condiciones de investigación en diversos ambientes, tipos de suelo y manejos agronómicos. No obstante, dichas descripciones están basadas en observaciones hechas en el pasado, por lo que no se pretende predecir o garantizar resultados bajo ningún tipo de condiciones. La información relativa a madurez, altura de la planta, dimensiones de los frutos, reacción a enfermedades, entre otras características, representa un promedio y se presenta únicamente con propósitos de comparación entre híbridos de nuestra empresa, por lo que se puede esperar que estas varíen dependiendo de la localidad, fecha de siembra, tipo de suelo. Labores culturales, manejo agronómico, seguimiento de manuales de manejo, entre otros factores que no dependen de nuestra empresa.



////// *Lechuga*

# Lechuga



## Coolguard

- *Lechuga tipo capuchina.*
- *Cabeza firme pesada con buena cobertura de hojas.*
- *Seguridad de cosecha.*
- *Variedad ampliamente adaptada y tolerante al frío.*
- *Ideal para otoño – invierno.*

### **NOTA ACLARATORIA:**

La información y descripciones que se presentan en esta publicación están basadas en observaciones y mediciones realizadas en condiciones de investigación en diversos ambientes, tipos de suelo y manejos agronómicos. No obstante, dichas descripciones están basadas en observaciones hechas en el pasado, por lo que no se pretende predecir o garantizar resultados bajo ningún tipo de condiciones. La información relativa a madurez, altura de la planta, dimensiones de los frutos, reacción a enfermedades, entre otras características, representa un promedio y se presenta únicamente con propósitos de comparación entre híbridos de nuestra empresa, por lo que se puede esperar que estas varíen dependiendo de la localidad, fecha de siembra, tipo de suelo. Labores culturales, manejo agronómico, seguimiento de manuales de manejo, entre otros factores que no dependen de nuestra empresa.

Seminis® es una marca registrada de Seminis Vegetable - Seeds, Inc. © 2021 Seminis Vegetable Seeds, Inc.



||||| *Pepino*



# Pepino



## Exocet

- *Híbrido tipo Slicer Americano.*
- *Frutos de gran tamaño, en forma cilíndrica y en formato verde oscuro brillante.*
- *Alto porcentaje de flores femeninas y buen cuaje de frutos.*
- *Es una planta intermedia y vigorosa.*
- *Bajo porcentaje de espinas blancas y cosecha prolongada.*

\* **Alta tolerancia (HR):** WMV/ZYMV/PsI/Ccu

\*\* **Tolerancia intermedia (IR):** PRSV/Co:2/Px



## Darlington

- *Planta rustica y de alto vigor.*
- *Amarre de frutos y producción muy uniforme.*
- *Muy alto potencial productivo.*
- *Excelente calidad y peso de frutos 280-360 gr.*

\* **Alta tolerancia (HR):** WMV/ZYMV/PsI/Ccu

\*\* **Tolerancia intermedia (IR):** CMV/PRSV/Cca/Co:1/Px



## Humocaró

- *Frutos de 20 a 25 cm de longitud promedio.*
- *Alta cantidad de frutos de primera.*
- *Frutos de color verde oscuro.*
- *Costos de producción más bajos.*
- *Buena forma cilíndrica.*

\* **Alta tolerancia (HR):** WMV/ZYMV/Ccu

\*\* **Tolerancia intermedia (IR):** PRSV/PsI/Co:2/Px

### NOTA ACLARATORIA:

La información y descripciones que se presentan en esta publicación están basadas en observaciones y mediciones realizadas en condiciones de investigación en diversos ambientes, tipos de suelo y manejos agronómicos. No obstante, dichas descripciones están basadas en observaciones hechas en el pasado, por lo que no se pretende predecir o garantizar resultados bajo ningún tipo de condiciones. La información relativa a madurez, altura de la planta, dimensiones de los frutos, reacción a enfermedades, entre otras características, representa un promedio y se presenta únicamente con propósitos de comparación entre híbridos de nuestra empresa, por lo que se puede esperar que estas varíen dependiendo de la localidad, fecha de siembra, tipo de suelo. Labores culturales, manejo agronómico, seguimiento de manuales de manejo, entre otros factores que no dependen de nuestra empresa.



## Thunder

- *Pepino tipo American Slicer, precoz, de alto vigor y gran capacidad productiva.*
- *Híbrido de pepino con frutos de excelente color, brillo, largo y peso, de fácil adaptación para los mercados*
- *Variedad rústica y de fácil adaptación*
- *Frutos de color verde oscuro, lisos y con brillo.*
- *Frutos de 20 a 25 cm de largo.*

\* **Alta tolerancia (HR):** CMV/Ccu/Px

\*\* **Tolerancia intermedia (IR):** ZYMV/PsI

### NOTA ACLARATORIA:

La información y descripciones que se presentan en esta publicación están basadas en observaciones y mediciones realizadas en condiciones de investigación en diversos ambientes, tipos de suelo y manejos agronómicos. No obstante, dichas descripciones están basadas en observaciones hechas en el pasado, por lo que no se pretende predecir o garantizar resultados bajo ningún tipo de condiciones. La información relativa a madurez, altura de la planta, dimensiones de los frutos, reacción a enfermedades, entre otras características, representa un promedio y se presenta únicamente con propósitos de comparación entre híbridos de nuestra empresa, por lo que se puede esperar que estas varíen dependiendo de la localidad, fecha de siembra, tipo de suelo. Labores culturales, manejo agronómico, seguimiento de manuales de manejo, entre otros factores que no dependen de nuestra empresa.



*||||| Pimentón*

# Pimiento



## Quetzal

- *Fruta de paredes gruesas de 3,5 mm aproximadamente.*
- *Tamaño de la fruta puede oscilar entre 17 cm de largo x 5 cm de diámetro*
- *Variedad muy rústica, de fácil manejo.*
- *Alto porcentaje de cuaje.*
- *Excelente postcosecha.*

\* **Alta tolerancia (HR):** PVY:0/ Tm:0/ Xcv:0-3,7,8.

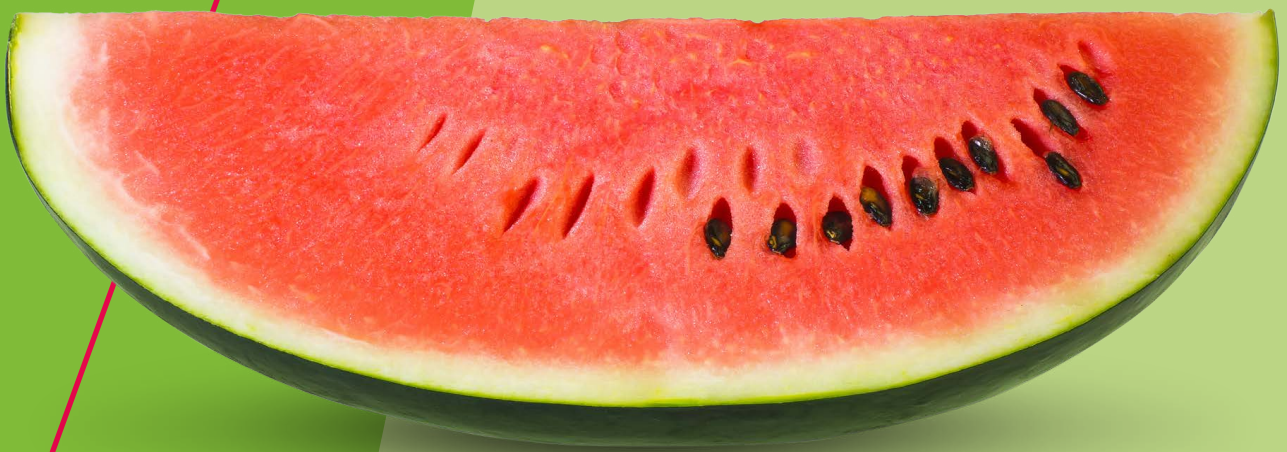


## 4215

- *Inicio de cosecha de 80 a 100 días después del trasplante.*
- *Tallos fuertes, con entrenudos cortos.*
- *Planta muy rústica.*
- *Crecimiento vigoroso y arbustivo.*
- *Peso de fruto de 150 a 300 gramos.*

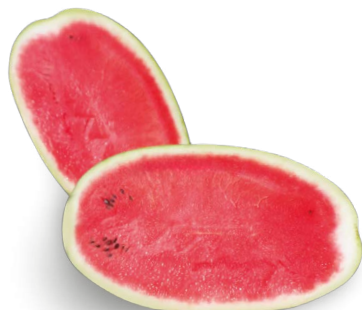
### NOTA ACLARATORIA:

La información y descripciones que se presentan en esta publicación están basadas en observaciones y mediciones realizadas en condiciones de investigación en diversos ambientes, tipos de suelo y manejos agronómicos. No obstante, dichas descripciones están basadas en observaciones hechas en el pasado, por lo que no se pretende predecir o garantizar resultados bajo ningún tipo de condiciones. La información relativa a madurez, altura de la planta, dimensiones de los frutos, reacción a enfermedades, entre otras características, representa un promedio y se presenta únicamente con propósitos de comparación entre híbridos de nuestra empresa, por lo que se puede esperar que estas varíen dependiendo de la localidad, fecha de siembra, tipo de suelo. Labores culturales, manejo agronómico, seguimiento de manuales de manejo, entre otros factores que no dependen de nuestra empresa.



////// Sandía

# Sandía

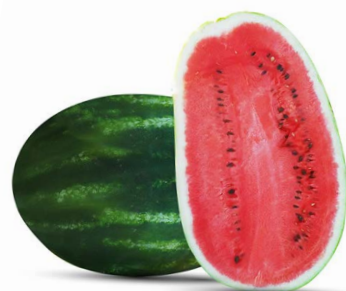


## Afrodita

- *Sandía híbrida rayada con una planta de alto vigor.*
- *Frutos grandes muy pesados y de excelente calidad.*
- *Muy alto potencial de producción.*
- *Muy tolerante a enfermedades foliares.*
- *Muy buena adaptación para la temporada de invierno.*
- *Excelentes rendimientos y con un fácil manejo.*

**Alta tolerancia (HR):** Co1: Antracnosis (Colletotrichum orbiculare raza 1)

**Tolerancia intermedia (IR):** Fon1: Fusarium wilt (Fusarium oxysporum f.sp Niveum) - Raza 1.



## Santa Amelia

- *Compatibilidad con portainjertos del mercado.*
- *Buen dulzor y excelente post cosecha.*
- *Densidad en cultivo franco 10000 plantas por hectárea.*
- *Trasplantes desde octubre a diciembre.*
- *Frutos de 11 a 14 kilos.*
- *Precocidad 85 a 90 días.*

## Santa Matilde

- *Sandía híbrida rayada, vigorosa con excelente cobertura de frutos, alta rusticidad y ciclo mediano - precoz.*
- *Fruto oblongo, alargado con cáscara color verde con rayas claras.*
- *Pulpa de color rojo intenso, crocante, muy dulce, muy firme y con ausencia de corazón hueco.*
- *Muy alta uniformidad de frutos con alta proporción de primeras.*

**Alta tolerancia (HR):** Co1: Antracnosis (Colletotrichum orbiculare raza 1)

**Tolerancia intermedia (IR):** Fon1: Fusarium wilt (Fusarium oxysporum f.sp Niveum) - Raza 1.

### NOTA ACLARATORIA:

La información y descripciones que se presentan en esta publicación están basadas en observaciones y mediciones realizadas en condiciones de investigación en diversos ambientes, tipos de suelo y manejos agronómicos. No obstante, dichas descripciones están basadas en observaciones hechas en el pasado, por lo que no se pretende predecir o garantizar resultados bajo ningún tipo de condiciones. La información relativa a madurez, altura de la planta, dimensiones de los frutos, reacción a enfermedades, entre otras características, representa un promedio y se presenta únicamente con propósitos de comparación entre híbridos de nuestra empresa, por lo que se puede esperar que estas varíen dependiendo de la localidad, fecha de siembra, tipo de suelo. Labores culturales, manejo agronómico, seguimiento de manuales de manejo, entre otros factores que no dependen de nuestra empresa.

The image features a vibrant green background with a diagonal line running from the top left towards the bottom right. The line is light green on the left side and transitions to a darker green on the right side. Several ripe, red tomatoes are scattered across the frame, some still attached to their green stems and leaves. The tomatoes are positioned in the top right, bottom left, and bottom center areas. The word "Tomate" is written in a white, elegant serif font, centered horizontally and partially overlaid by the diagonal line. To the left of the word, there are seven vertical green bars of varying heights, resembling a barcode or a decorative element.

*Tomate*

# Tomate

## Tomate Chonto



## Macondo

- Ofrece frutos con buenos cuajes y calibres en todos los racimos, incluso los más altos.
- Alto vigor con la suficiente fuerza para brindar un ciclo más largo y productivo.
- Excelente cuaje y formación de fruto con el formato adecuado, gran color de maduración.
- Frutos de pared gruesa, gran firmeza y llenado de frutos (frutos pesados), con gran fortaleza para ser transportados.

\* **Alta tolerancia (HR):** ToMV:0-2/ToTV/Fol:0,1/Sb/Sl/Ss/Va:0/Vd:0  
**Tolerancia intermedia (IR):** TSWV:0/TYLCV/Ma/Mi/Mj

## Tomate redondo



## Etereí

- Planta robusta y compacta.
- Densidad de 26.000 a 30.000 plantas por hectárea.
- Alto porcentaje de frutos calibre extra y 1°.
- Frutos rojos y redondos.
- Frutos de buen calibre.

**Alta tolerancia (HR):** ToMV:0-2/ToTV/Pf:A-E/Fol:1,2/Va:1/Vd:1  
**Tolerancia intermedia (IR):** TSWV:0/Ma/Mi/Mj



## Apuesto

- Producción a largo plazo, mayor rendimiento con la misma planta, reducción del arado del suelo.
- Mayores rendimientos por unidad de área, mejor uso del suelo. Alto porcentaje de frutos calibre extra y 1°.
- Menor uso de agua para su producción.
- Paquete de resistencia a enfermedades, menos aplicaciones de agroquímicos durante el ciclo de cultivo.

### NOTA ACLARATORIA:

La información y descripciones que se presentan en esta publicación están basadas en observaciones y mediciones realizadas en condiciones de investigación en diversos ambientes, tipos de suelo y manejos agronómicos. No obstante, dichas descripciones están basadas en observaciones hechas en el pasado, por lo que no se pretende predecir o garantizar resultados bajo ningún tipo de condiciones. La información relativa a madurez, altura de la planta, dimensiones de los frutos, reacción a enfermedades, entre otras características, representa un promedio y se presenta únicamente con propósitos de comparación entre híbridos de nuestra empresa, por lo que se puede esperar que estas varíen dependiendo de la localidad, fecha de siembra, tipo de suelo. Labores culturales, manejo agronómico, seguimiento de manuales de manejo, entre otros factores que no dependen de nuestra empresa.



# Tomate

## Tomates Determinados



### DRD 8551

- *Planta de crecimiento determinado y de alto vigor con una excelente cobertura de frutos.*
- *Producción uniforme en todas las etapas del ciclo, ideal para ciclos largos.*
- *Muy altas producciones de frutos grandes (160gr-250gr).*
- *Frutos tipo chonto, de excelente calidad interna y externa.*
- *Rango de adaptación: 500-2000 mts.*

**Alta tolerancia (HR):** Marchitez por *Verticillium albo-atrum* raza 1 / Marchitez por *Verticillium dahliae* raza 1 / Marchitez por *Fusarium oxysporum* f.sp. *lycopersici* raza 1 y 2 / ToTV / ToMV

**Tolerancia intermedia (IR):** TYLCV/Nemátodos: *Meloidogyne javanica*, *Meloidogyne arenaria*, *Meloidogyne incognita*.



### DRD 8564

- *Planta precoz, de crecimiento determinado de mediano-alto vigor y frutos tipo chonto.*
- *Producción concentrada y uniforme en todas las etapas del ciclo.*
- *Frutos grandes de 160gr-250gr y de muy alta calidad interna y externa.*
- *Indicado para sembrar en zonas cálidas gracias a su buen cuaje.*
- *Muy alta rusticidad.*
- *Rango de adaptación: 0-1700 mts y zonas con incidencia del virus TSWV.*

**Alta tolerancia (HR):** Marchitez por *Verticillium albo-atrum* raza 1 / Marchitez por *Verticillium dahliae* raza 1 / Marchitez por *Fusarium oxysporum* f.sp. *lycopersici* raza 1 y 2 / ToTV/ToMV/TSWV

**Tolerancia intermedia (IR):** TYLCV

#### NOTA ACLARATORIA:

La información y descripciones que se presentan en esta publicación están basadas en observaciones y mediciones realizadas en condiciones de investigación en diversos ambientes, tipos de suelo y manejos agronómicos. No obstante, dichas descripciones están basadas en observaciones hechas en el pasado, por lo que no se pretende predecir o garantizar resultados bajo ningún tipo de condiciones. La información relativa a madurez, altura de la planta, dimensiones de los frutos, reacción a enfermedades, entre otras características, representa un promedio y se presenta únicamente con propósitos de comparación entre híbridos de nuestra empresa, por lo que se puede esperar que estas varíen dependiendo de la localidad, fecha de siembra, tipo de suelo. Labores culturales, manejo agronómico, seguimiento de manuales de manejo, entre otros factores que no dependen de nuestra empresa.



*||||| Zanahoria*

# Zanahoria

## Tipo Nantesas



## Esperanza

- Zanahoria híbrida tipo nantes.
- Planta rústica, vigorosa y de ciclo muy precoz.
- Raíces uniformes en tamaño y formato, excelente color interno y externo anaranjado muy intenso y piel muy lisa.
- Menor descarte, alto potencial de rendimiento.
- Buen comportamiento frente al rajado.
- Rango de adaptación: 1.900-3.200 msnm
- Resistente a floración prematura.
- Ciclo corto: 100 a 140 días.

**Tolerancia intermedia (IR):** Ad Alternaria dauci.

## Tipo Chantenay



## Chantennay

- Zanahoria híbrida, precoz, de color naranja intenso.
- Planta de follaje robusto y vigoroso.
- Raíz cónica de piel lisa con tamaño promedio de 15cm de largo por 3.5cm de diámetro y punta roma.
- Ciclo: 115 - 135 días.
- Tolerancia a floración prematura.
- Sabor dulce.
- Presenta su mejor desempeño en las zonas zanahorieras de Boyacá.

**Tolerancia intermedia (IR):** Ad Alternaria dauci/ Alternaria Tizón



## SV0400DH

- Zanahoria híbrida de color naranja intenso.
- Planta vigorosa, rústica y de ciclo muy precoz.
- Buena tolerancia a temperaturas bajas.
- Raíces muy uniformes, formato chantenay y resistente al rajado.
- Ciclo: 110 a 130 días.
- Alta resistencia a Mildeo Polvoso.

**Alta tolerancia (HR):** Mildeo Polvoso

### NOTA ACLARATORIA:

La información y descripciones que se presentan en esta publicación están basadas en observaciones y mediciones realizadas en condiciones de investigación en diversos ambientes, tipos de suelo y manejos agronómicos. No obstante, dichas descripciones están basadas en observaciones hechas en el pasado, por lo que no se pretende predecir o garantizar resultados bajo ningún tipo de condiciones. La información relativa a madurez, altura de la planta, dimensiones de los frutos, reacción a enfermedades, entre otras características, representa un promedio y se presenta únicamente con propósitos de comparación entre híbridos de nuestra empresa, por lo que se puede esperar que estas varíen dependiendo de la localidad, fecha de siembra, tipo de suelo. Labores culturales, manejo agronómico, seguimiento de manuales de manejo, entre otros factores que no dependen de nuestra empresa.



**//////** *Guía de  
Abreviaturas*

**de tolerancias  
a enfermedades**

# Guía de abreviaturas de VIRUS

Abreviatura	Patógeno (nombre científico)	Nombre común (inglés)	Razas/Cepas
BCMV	Bean common mosaic virus	Bean common mosaic	-
BCTV	Beet curly top virus	Beet curly top	-
BLRV	Bean leaf roll virus	Pea leaf roll	-
BYMV	Bean yellow mosaic virus	Bean yellow mosaic	-
CGMMV	Cucumber green mottle mosaic virus	Cucumber green mottle	-
CMV	Cucumber mosaic virus	Cucumber mosaic	-
CVYV	Cucumber vein yellowing virus	Cucumber vein yellowing	-
CYSDV	Cucurbit yellow stunting disorder virus	Cucurbit yellow stunting disorder	-
LMV	Lettuce mosaic virus	Lettuce mosaic	1
MDMV	Maize dwarf mosaic virus	Maize dwarf mosaic	-
MNSV	Melon necrotic spot virus	Melon necrotic spot	-
PRSV	Papaya ringspot virus	Papaya ringspot	-
PEMV	Pea enation mosaic virus	Pea enation mosaic	-
PepMoV	Pepper mottle virus	Pepper mottle	-
PepYMV	Pepper yellow mosaic virus	Pepper yellow mosaic	-
PVY	Potato Y virus	Potato Y	0, 1, 1.2
SLCV	Squash leaf curl virus	Squash leaf curl	-
SCMV	Sugarcane mosaic virus	Sugarcane mosaic	-
TEV	Tobacco etch virus	Tobacco etch	-
Tm	Tobamoviruses	Tobamo	0, 2, 3
ToBRFV	Tomato brown rugose fruit virus	Tomato brown rugose fruit virus	-
TBSV	Tomato bushy stunt virus	Lettuce die-back	-
ToMV	Tomato mosaic virus	Tomato mosaic	0, 1, 2
TSWV	Tomato spotted wilt virus	Tomato spotted wilt	0
ToTV	Tomato torrado virus	Tomato torrado	-
TYLCV	Tomato yellow leaf curl virus	Tomato yellow leaf curl	-
Vd	Verticillium dahliae	Verticillium wilt	-
WMV	Watermelon mosaic virus	Watermelon mosaic	-
ZYMV	Zucchini yellow mosaic virus	Zucchini yellows	-

## NOTA ACLARATORIA:

La información y descripciones que se presentan en esta publicación están basadas en observaciones y mediciones realizadas en condiciones de investigación en diversos ambientes, tipos de suelo y manejos agronómicos. No obstante, dichas descripciones están basadas en observaciones hechas en el pasado, por lo que no se pretende predecir o garantizar resultados bajo ningún tipo de condiciones. La información relativa a madurez, altura de la planta, dimensiones de los frutos, reacción a enfermedades, entre otras características, representa un promedio y se presenta únicamente con propósitos de comparación entre híbridos de nuestra empresa, por lo que se puede esperar que estas varíen dependiendo de la localidad, fecha de siembra, tipo de suelo. Labores culturales, manejo agronómico, seguimiento de manuales de manejo, entre otros factores que no dependen de nuestra empresa.

# Guía de abreviaturas de HONGOS

Abreviatura	Patógeno (nombre científico)	Nombre común (inglés)	Razas/Cepas
Aal	<i>Alternaria alternata</i> f. sp. <i>lycopersici</i>	Alternaria stem canker	-
Ad	<i>Alternaria dauci</i>	Alternaria leaf blight	-
Ae	<i>Aphanomyces euteiches</i>	Root rot	-
Aps	<i>Ascochyta pisi</i>	Ascochyta leaf and pod spot	C
Bm	<i>Bipolaris maydis</i>	Southern corn leaf blight	O
Bl	<i>Bremia lactucae</i>	Downy mildew	1
Cc	<i>Cercospora carotae</i>	Cercospora leaf blight	-
Ccu	<i>Cladosporium cucumerinum</i>	Scab	-
Cv	<i>Cladosporium variable</i>	Leaf spot	-
Cd	<i>Colletotrichum dematium</i>	Anthraxnose	-
Cg	<i>Colletotrichum graminicola</i>	Anthraxnose leaf blight	-
Cl	<i>Colletotrichum lindemuthianum</i>	Anthraxnose	55
Co	<i>Colletotrichum orbiculare</i>	Anthraxnose	1, 2
Cca	<i>Corynespora cassiicola</i>	Target spot	-
Eh	<i>Erysiphe heraclei</i>	Powdery mildew	-
Ep	<i>Erysiphe pisi</i>	Powdery mildew	-
Et	<i>Exserohilum turcicum</i>	Northern leaf blight	-
Foc	<i>Fusarium oxysporum</i> f. sp. <i>cepae</i>	Basal rot	-
Fol	<i>Fusarium oxysporum</i> f. sp. <i>lycopersici</i>	Fusarium wilt	1, 2, 3
Fom	<i>Fusarium oxysporum</i> f. sp. <i>melonis</i>	Fusarium wilt	1,2
Fon	<i>Fusarium oxysporum</i> f. sp. <i>niveum</i>	Fusarium wilt	1
Fop	<i>Fusarium oxysporum</i> f. sp. <i>pisi</i>	Near wilt	1,2, 5, 6
For	<i>Fusarium oxysporum</i> f. sp. <i>radicis-lycopersici</i>	Fusarium crown and root rot	-
Gc	<i>Golovinomyces cichoracearum</i>	Powdery mildew	1
Lt	<i>Leveillula taurica</i>	Powdery mildew	-
On	<i>Oidium neolycopersici</i>	Powdery mildew	-
Pf (ex Ff)	<i>Passalora fulva</i>	Leaf mold	A, B, C, D, E
Pfs (now Pe)	<i>Peronospora farinosa</i> f. sp. <i>spinaciae</i>	Downy mildew	ene-17
Pv	<i>Peronospora viciae</i>	Downy mildew	-

## NOTA ACLARATORIA:

La información y descripciones que se presentan en esta publicación están basadas en observaciones y mediciones realizadas en condiciones de investigación en diversos ambientes, tipos de suelo y manejos agronómicos. No obstante, dichas descripciones están basadas en observaciones hechas en el pasado, por lo que no se pretende predecir o garantizar resultados bajo ningún tipo de condiciones. La información relativa a madurez, altura de la planta, dimensiones de los frutos, reacción a enfermedades, entre otras características, representa un promedio y se presenta únicamente con propósitos de comparación entre híbridos de nuestra empresa, por lo que se puede esperar que estas varíen dependiendo de la localidad, fecha de siembra, tipo de suelo. Labores culturales, manejo agronómico, seguimiento de manuales de manejo, entre otros factores que no dependen de nuestra empresa.

## Guía de abreviaturas de HONGOS

Abreviatura	Patógeno (nombre científico)	Nombre común (inglés)	Razas/Cepas
Pc	Phytophthora capsici	Phytophthora blight	–
Pi	Phytophthora infestans	Late blight	–
Px	Podosphaera xanthii	Powdery mildew	1, 2, 3, 3, 5, 5
Pcu	Pseudoperonospora cubensis	Downy mildew	–
Pp	Puccinia polysora	Southern rust	–
Ps	Puccinia sorghi	Common rust	0, D, GEI
Pl	Pyrenochaeta lycopersici	Corky root rot	–
Pt	Pyrenochaeta terrestris	Pink root	–
Sb	Stemphylium botryosum	Stemphylium leaf spot	–
Sbl	Stemphylium botryosum f. sp. lycopersici	Gray leaf spot	–
Sl	Stemphylium lycopersici	Gray leaf spot	–
Ss	Stemphylium solani	Gray leaf spot	–
Ua	Uromyces appendiculatus	Rust	90
Va	Verticillium albo-atrum	Verticillium wilt	1
Vd	Verticillium dahliae	Verticillium wilt	1

## Guía de abreviaturas de BACTERIAS

Abreviatura	Patógeno (nombre científico)	Nombre común (inglés)	Razas/Cepas
Psp	Pseudomonas savastanoi pv. phaseolicola	Halo blight	6
Psl	Pseudomonas syringae pv. lachrymans	Angular leaf spot	–
Pss	Pseudomonas syringae pv. syringae	Bacterial brown spot	–
Pst	Pseudomonas syringae pv. tomato	Bacterial speck	–
Rs	Ralstonia solanacearum	Bacterial wilt	–
Xcv	Xanthomonas campestris pv. vesicatoria	Bacterial spot	–
Xhc	Xanthomonas hortorum pv. carotae	Bacterial leaf blight	–

### NOTA ACLARATORIA:

La información y descripciones que se presentan en esta publicación están basadas en observaciones y mediciones realizadas en condiciones de investigación en diversos ambientes, tipos de suelo y manejos agronómicos. No obstante, dichas descripciones están basadas en observaciones hechas en el pasado, por lo que no se pretende predecir o garantizar resultados bajo ningún tipo de condiciones. La información relativa a madurez, altura de la planta, dimensiones de los frutos, reacción a enfermedades, entre otras características, representa un promedio y se presenta únicamente con propósitos de comparación entre híbridos de nuestra empresa, por lo que se puede esperar que estas varíen dependiendo de la localidad, fecha de siembra, tipo de suelo. Labores culturales, manejo agronómico, seguimiento de manuales de manejo, entre otros factores que no dependen de nuestra empresa.

## Guía de abreviaturas de NEMATODOS

Abreviatura	Patógeno (nombre científico)	Nombre común (inglés)	Razas/Cepas
Ma	Meloidogyne arenaria	Root-knot	-
Mi	Meloidogyne incognita	-	-
MJ	Meloidogyne javanica	-	-

## Guía de abreviaturas de INSECTOS

Abreviatura	Patógeno (nombre científico)	Nombre común (inglés)	Razas/Cepas
Ag	Aphis gossypii	Cotton aphid	-
Nr	Nasonovia ribisnigri	Lettuce leaf aphid	-

### NOTA ACLARATORIA:

La información y descripciones que se presentan en esta publicación están basadas en observaciones y mediciones realizadas en condiciones de investigación en diversos ambientes, tipos de suelo y manejos agronómicos. No obstante, dichas descripciones están basadas en observaciones hechas en el pasado, por lo que no se pretende predecir o garantizar resultados bajo ningún tipo de condiciones. La información relativa a madurez, altura de la planta, dimensiones de los frutos, reacción a enfermedades, entre otras características, representa un promedio y se presenta únicamente con propósitos de comparación entre híbridos de nuestra empresa, por lo que se puede esperar que estas varíen dependiendo de la localidad, fecha de siembra, tipo de suelo. Labores culturales, manejo agronómico, seguimiento de manuales de manejo, entre otros factores que no dependen de nuestra empresa.



/// Encuéntranos en



**@Seminis.Sudamerica**



**@SeminisSudamerica**



**Seminis Sudamérica**

