

# Riesgos de F2

## SEMILLAS HÍBRIDAS



Se cultiva desde hace casi **100 años**.

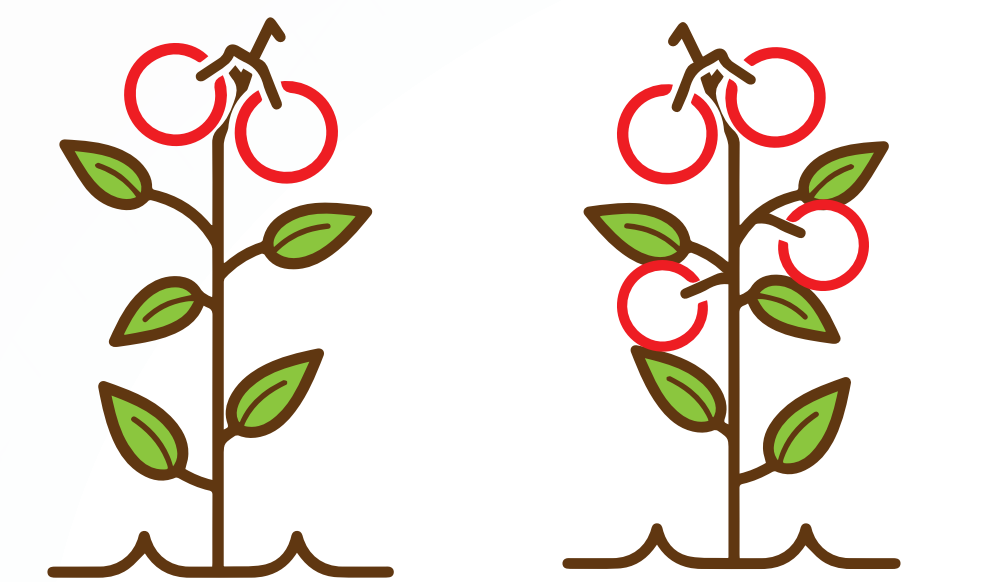


Elevada inversión en **mejora genética**.

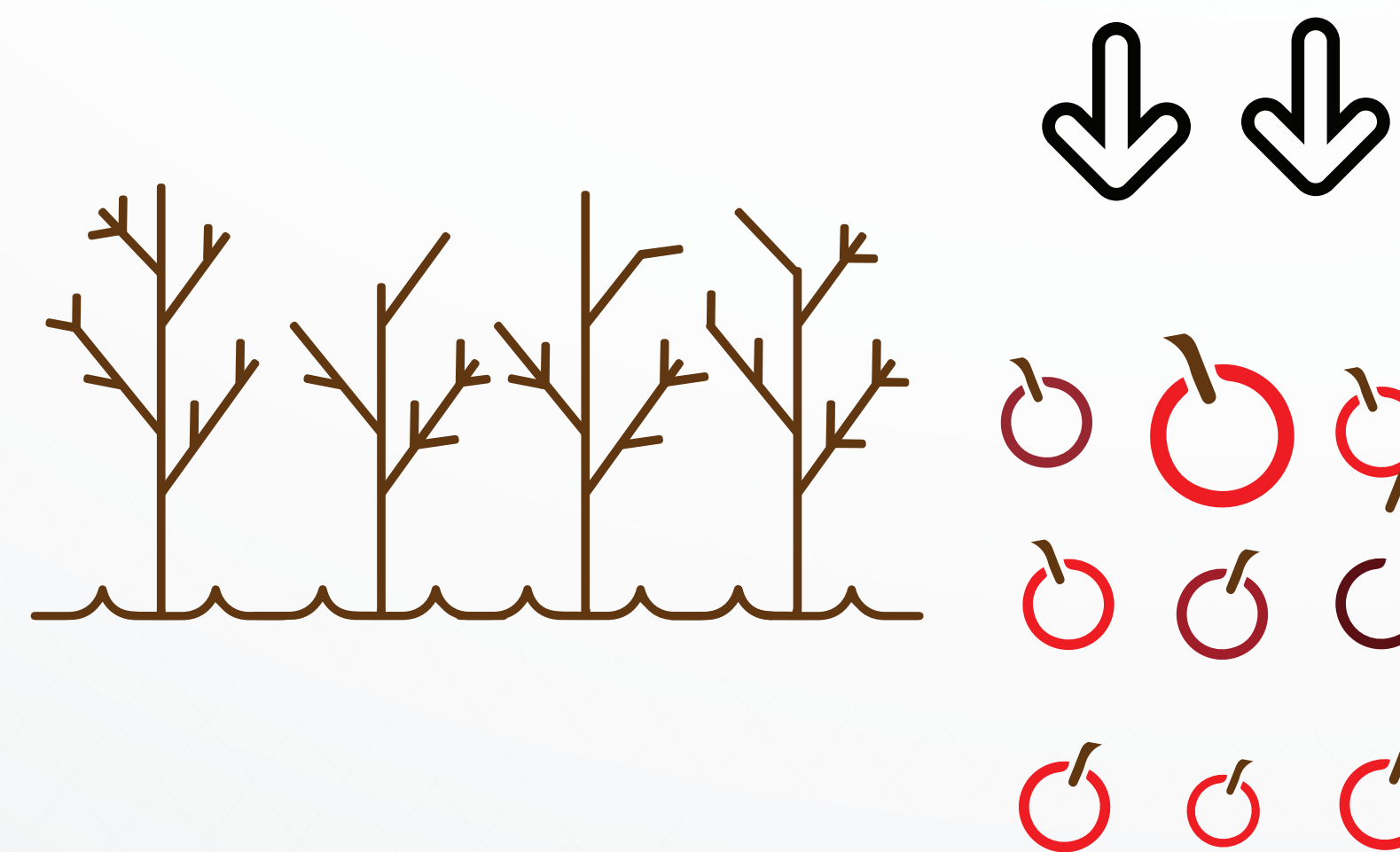
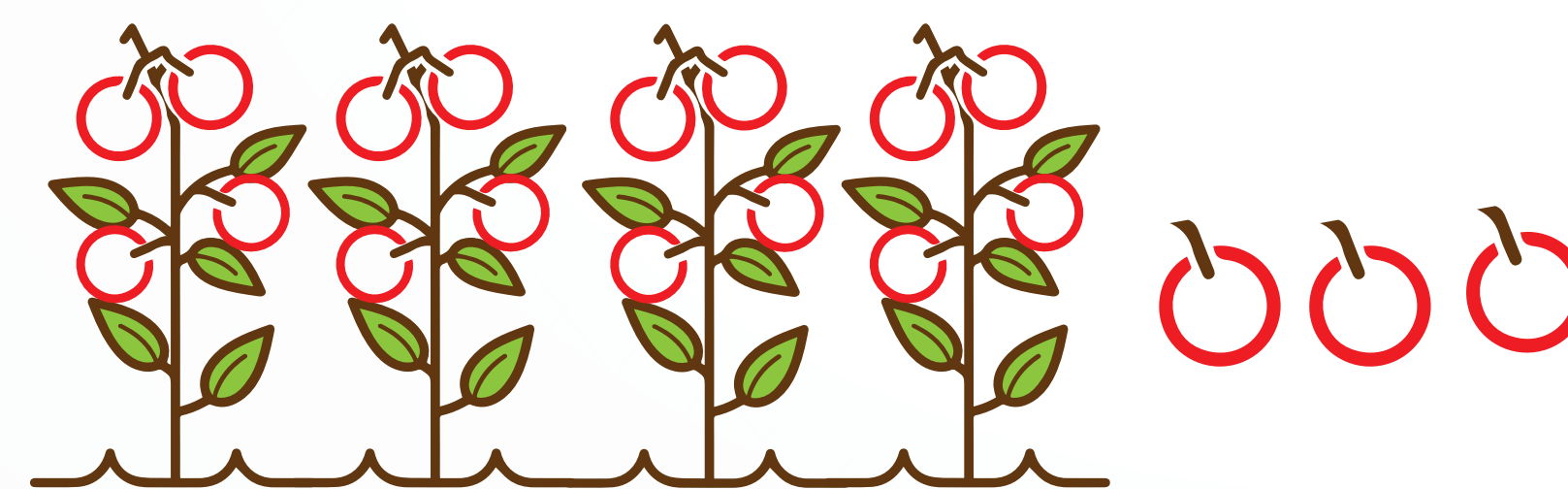
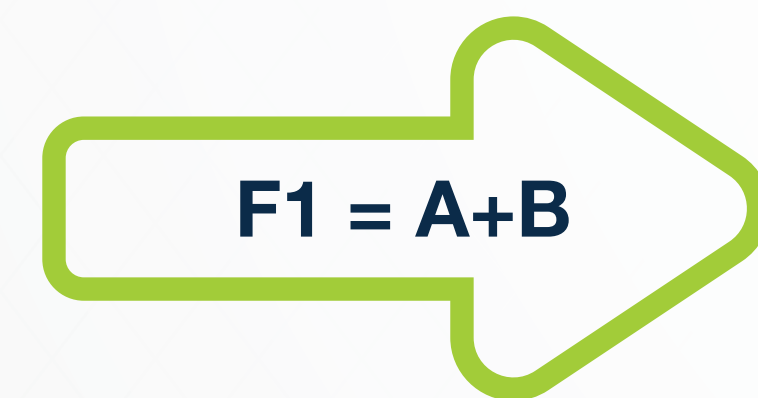


Uno de los principales factores del **aumento positivo** de la productividad segura. Esto se debe a la combinación de dos líneas parentales puras que forman el vigor híbrido.

## FORMACIÓN DEL HÍBRIDO



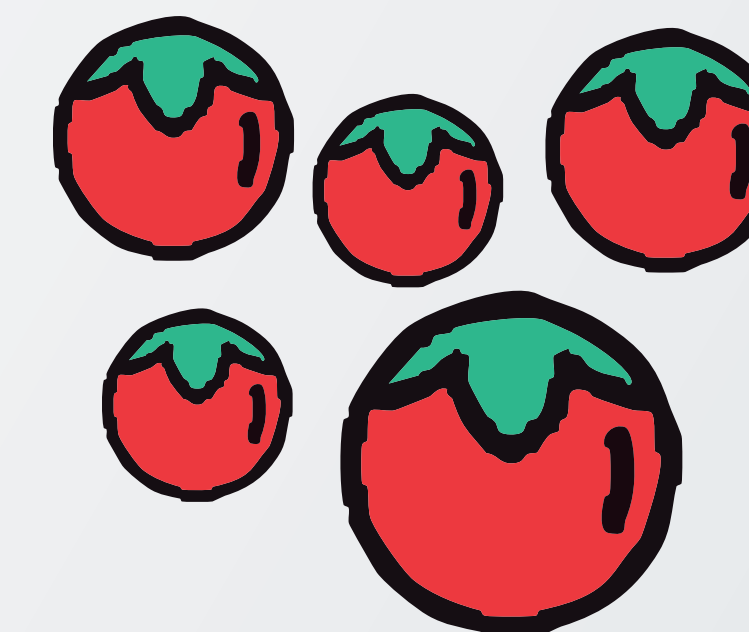
Madre Paquete de resistencia A  
Padre Paquete de resistencia B



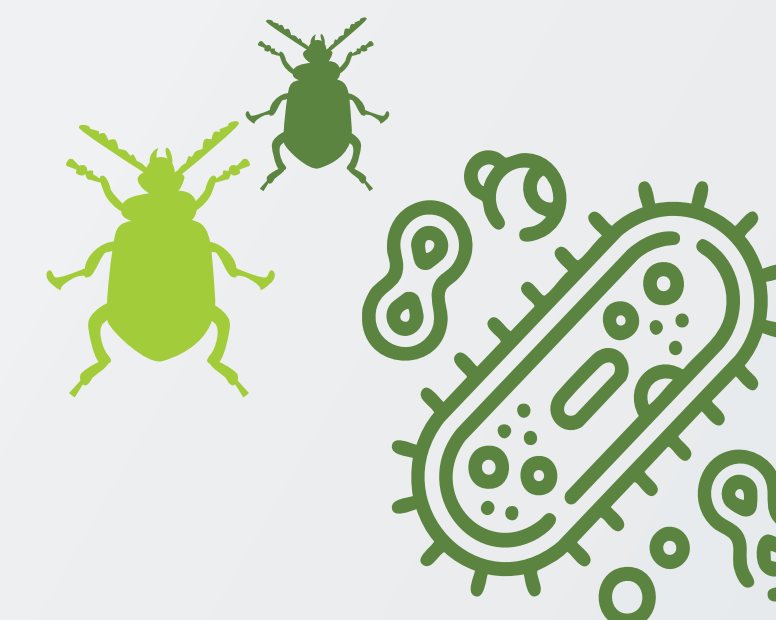
## ¿A QUÉ PUEDEN ENFRENTARSE LOS AGRICULTORES AL UTILIZAR F2?



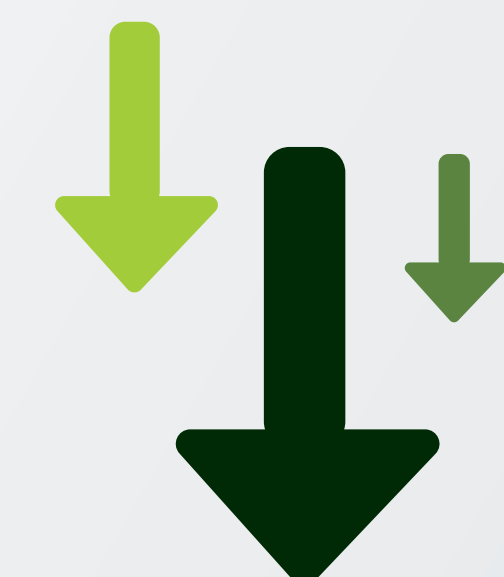
Pérdida de potencial productivo.



Porcentaje significativo de frutos más pequeños, torcidos, desiguales, de mala calidad y escasa aceptación en el mercado.



Transmisión de enfermedades extremadamente agresivas.



Pérdida de vigor híbrido